

# ...och System Platon<sup>®</sup> på källarväggens insida

## Det här behöver du:

- Platon Multi
- Platon Spik med bricka (stålspek, skjutspek)
- Alternativt lös Platon Bricka, om du använder annan spik
- Platon Fogband
- Platon Förseglingsband

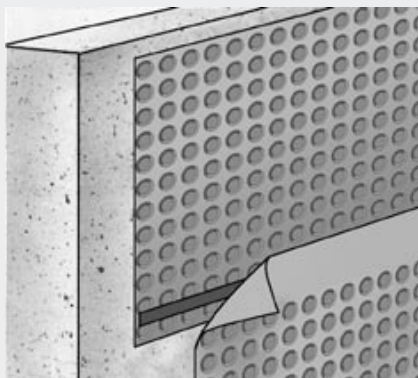
## Förberedelser

Se till att väggen är ren från organiskt material (trä, papper o.d.) och borsta rent med stålborste. Finns mögelskador skall dessa saneras med mögeldödande medel. Rinner det in vatten genom väggen skall dräneringen ses över och ev läggas om. System Platon används endast i mindre omfattning på väggdelar ovan mark.

## Montering

Den första våden monteras vågrätt överst på väggen med 10 mm avstånd mellan tak och Platon-mattan. Spika enligt figuren nedan i tredje knoppraden. I samband med monteringen av spikreglarna kläms Platon-mattan fast definitivt.

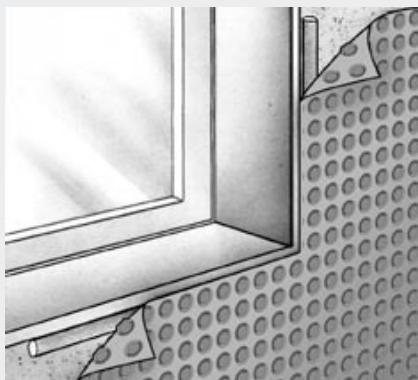
Platon-mattan avslutas i nederkant ca 20 mm från färdigt golv. Nedersta



Vid hörn skär man Platon-mattan i hörnet. Tätning på samma sätt som vid skarvar. Alternativt försöker man vika mattan runt hörnet.

## Vid fönster och dylikt

Vid fönster, ventilationsdon och andra



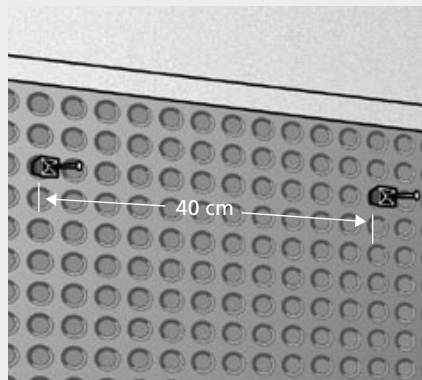
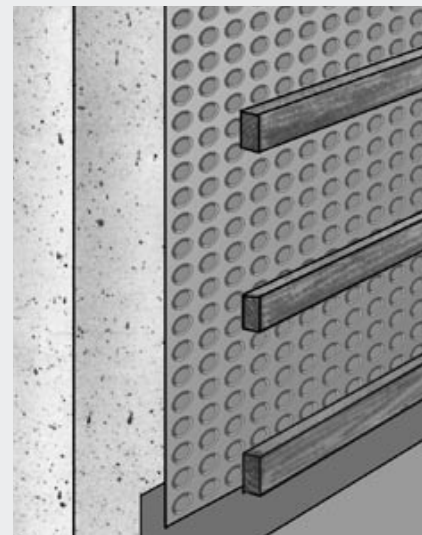
håltagningar / genomföringar tätas Platon-mattans luftspalt med Platon Fogband. Bandet läggs så nära genomföringen som möjligt. Fogbandet skall ligga mellan vägg och Platon-matta. För att få maximal vidhäftning på väggen för Fogbandet bör väggen primas med dammbindande primer där Fogbandet sedan skall fästa.

## Spikreglar och dylikt

Spikreglarna anpassas efter väggbeklädnaden. Ett bra mått är 22x45 när reglarna monteras med ett c-avstånd på 600 mm.

Den översta regeln monteras 10 mm från taket. Den nedersta ca 20 mm över färdigt golv, t ex genom att klossas upp på fuktökänsliga distanser med lämpligt intervall.

Väggbeklädnaden avslutas kant-i-kant med översta och nedersta regeln. Tänk på att sockel och taklist inte får förhindra ventilation av Platonmattans luftspalt. Taklisten måste därför salas ut. Som golvlister används Platon Golvsockellist.



regeln för väggbeklädnaden skall monteras ca 20 mm från färdigt golv.

Nästa våd monteras med överlapp. Skarven tätas med Platon Skarvband / Platon Förseglingsband ur golvsortimentet enl figuren nedan.

