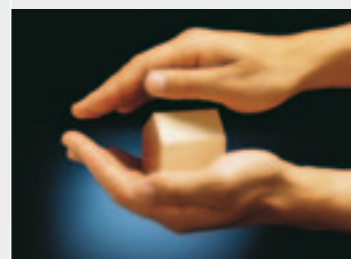


# Isola Top3 Vindskydd



Effektiv, stark och säker!

*Torra och sunda hus*



## Isola Top3 Vindskydd

# Diffusionsöppet vindskydd i tre skikt!



Isola Top3 är ett starkt och säkert vindskydd för användning som vindtätning och fuktsäkring på den kalla sidan av väggkonstruktionen. Det är uppbyggt av ett membran av microporös polypropylen folie som lamineras med UV-stabiliserad polypropylenväv på båda sidor av membranet. Denna uppbyggnad gör att produkten har hög hållfasthet, är rivstarkt och tål höga vindstyrkor. Samtidigt ger Top3 regelväggen och isoleringen skydd mot fukt både under byggnadsperioden och mot den fukt som kan finnas i luftspalten bakom fasadmaterialet.

Isola Top3 är mycket diffusionsöppet. Det gör att fukt som diffunderar ut genom väggen inte hindras och ger upphov till kondens med risk för fuktproblem.

Produkten levereras i våningshöga format som snabbt och effektivt monteras horisontellt direkt över alla öppningar. Man erhåller då minimalt med skarvar och väldigt god vindtätethet vid anslutningar till fönster och dörrar.

Isola Top3 är CE-märkta enligt EN 13859-2, CE-deklarationen finns på vår hemsida [www.isola.se](http://www.isola.se).



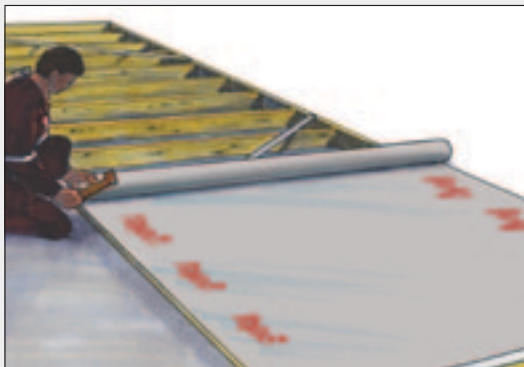
# Montering

Isola Top3 monteras horisontellt direkt på regelväggen.

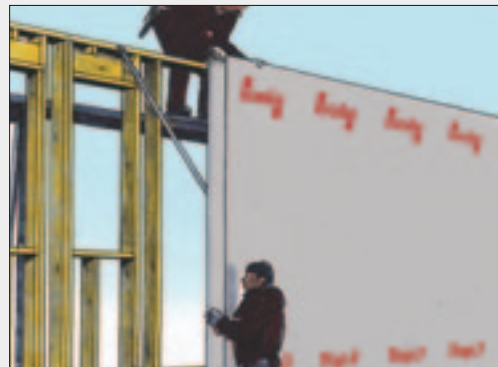
Först monteras Isola Syllmembran eller Isola Grundmurspapp. Därefter rullas Isola Top3 vindskydd ut längs väggen (med texten utåt). Spänn vindskyddet så att det blir jämnt och fäst med häftklammer eller pappspik. Alla skarvar skall utföras över en regel eller dylikt och med minst 100 mm överlapp.

I direkt anslutning till monteringen skall spiklister (minst 12 x 45 mm) fästas över regler och syllar.

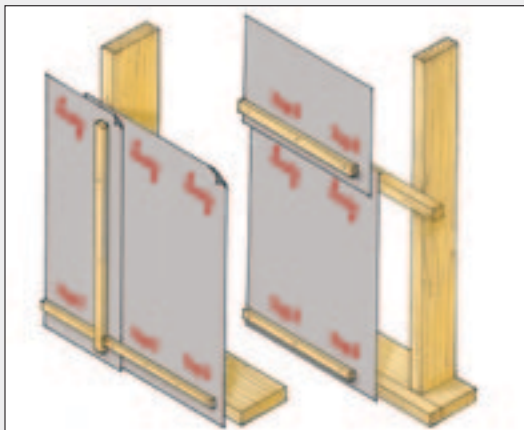
Listerna fästs med varmförzinkade trådspik (minst 50 x 2,0 mm) med c/c 100 mm. Spiklisterna gör att vindskyddet uppnår en god vindtäthet och behövs för att skapa en luftspalt bakom fasadmaterialet.



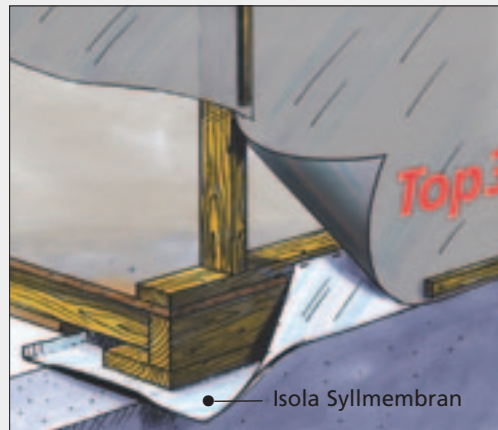
Montering plattformkonstruktion



Montering på elementvägg



Montering klämda skarvar



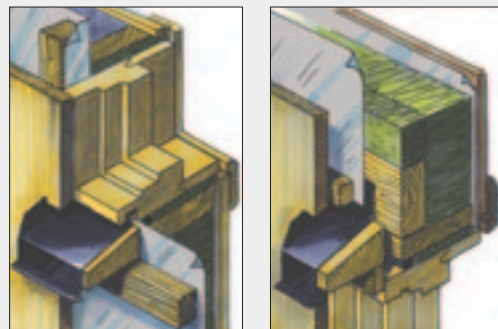
Anslutning till Isola Syllmembran

## Anslutning runt fönster

Isola Top3 ansluts jämnt och omsorgsfullt runt fönster och dörrar.

Spiklister (minst 12 x 45 mm) fästes med varmförzinkad trådstift över botten- och sidokarm med c/c 100 mm.

Ovanför öppningen monteras ett plåtbeslag så att regnvatten kan ledas ut. Plåtbeslaget sticks in bakom vindskyddet.



Anslutning runt fönster och dörr

## Tillbehör för vindskydd:

### Isola Vindskydd Tejp

Specialtejp för reparation och skarvar. Dim. 60 mm x 25 m

### Isola Stag

Stag för avstyvning av regelverket i väggkonstruktionen.

Längd. 3,1 m

### Isola Syllmembran

Speciallösning för tätning mellan syll och grundmur.

Dim. 0,145, 0,200, 0,250 och 0,300 x 17 m

### Isola Rörmanschett

Speciallösning för tätning runt genomföringar i vind- och ångspärrskikt. Dim. Från 8 till 210 mm



## Produktspecifikation:

Materialbeskrivning:	Membran av microporös polypropylen folie laminerat med vävd polypropylen duk
Vikt:	85 g/m <sup>2</sup>
Rull dimension:	2,8 x 12,5 m, 2,8 x 25 m, 2,8 x 50 m
Innehåll pr. rull:	35 m <sup>2</sup> , 70 m <sup>2</sup> , 140 m <sup>2</sup>

## Produktegenskaper:

Egenskap	Metod	Enhet	Vägledande värde
<b>Vikt</b>		g/m <sup>2</sup>	85
<b>Draghållfasthet</b>			
Längdriktning	EN 12311-1	N/50 mm	160
Tvåriktning	EN 13859-1/B	N/50 mm	120
<b>Töjning vid max last</b>			
Längdriktning	EN 12311-1	%	35
Tvåriktning	EN 13859-1/B	%	65
<b>Spik-rivhållfasthet</b>			
Längdriktning	EN 12310-1	N/200 mm	70
Tvåriktning	EN 13859-1/B	N/200 mm	80
<b>Lufttäthet</b>	EN 12114	M3/m <sup>2</sup> h100Pa	0,06
<b>Ånggenomgångsmotstånd</b>			
Sd-värde	– EN ISO 12572/C	s/m m	0,925 x 10 <sup>3</sup> 0,02
<b>Vattentäthet</b>	EN 13111	klass	W2
<b>Fri exponering</b>		månader	4