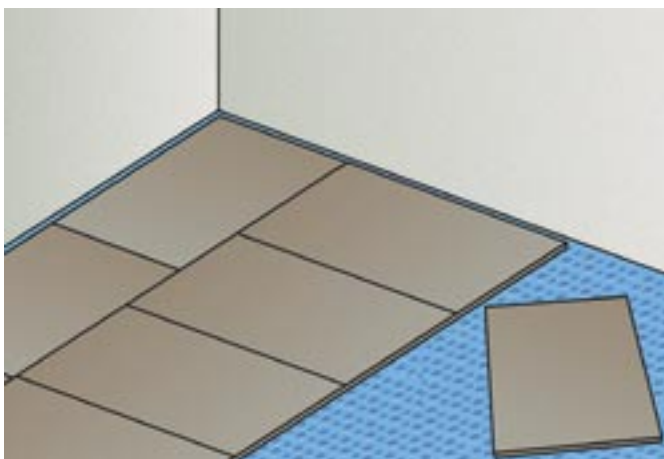
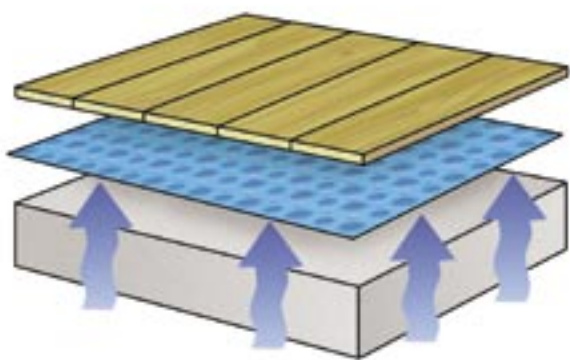


System Platon® Golv

– proffsskyddet för alla golv



Mjukt sköna golv mot fukt, lukt och oljud

System Platon® Golv – pro



Med System Platon Golv får du

- 100%-igt skydd mot fukt.
- ett golv med fullständig stegljudsdämpning och hälsogivande ergonomi.
- ett golv med 100 000-tals räddade hus och över 20 års erfarenhet.
- möjlighet att ventilerat luftspalten mekaniskt så att lukt och farliga emissioner förs bort.
- originalsystemet som utvecklats tillsammans med de tekniska högskolorna i Lund och Göteborg, Provningsanstalten samt en rad av våra främsta fukttekniker i landet.
- systemet som är mest dokumenterat, mest rekommenderat och, framför allt, mest använt.
- ett golv som uppfyller myndigheternas krav. System Platon har varit typgodkänt i mer än 20 år.
- möjlighet till 10-årig funktionsgaranti.
- ett golv som kan beläggas med laminat, parkett, spånskiva, avjämningsmassa, betong mm.
- ett golv som kan förenas med golvvärme.
- ett golv som är miljövänligt vid tillverkning, montering och användande.
- marknadens kunnigaste support – det går alltid att ringa oss om råd. Via oss kan du också nå Sveriges främsta experter.

System Platon Golv skyddar övergolvet mot fukten i marken och kan samtidigt ta hand om fukten i golvplattan och leda bort den i den sinnrika luftspalten. System Platon Golv håller husets hela livslängd och uppfyller med bred marginal de högsta krav man ställer idag. System Platon används i mer än 20 länder.

ffsmetoden för alla golv

Så här hittar du i broschyren:

Blå Platon golv ger utmärkt fukt-skydd, hälsosam svikt och det bästa skyddet mot stegljud

Läs mer på sidan 6 och följande.

Ventilerad Platon tar bort fukt, lukt och farliga emissioner

Läs mer på sidan 12 och följande.

Platon golv är lätt att lägga

Läs mer på sidan 22 och följande.

Platon Golv kan lätt kombineras med olika övergolv, olika användningar och golvvärme

Läs mer på sidan 27 och följande.

Gå också in på vår hemsida, www.isola.se, och se ytterligare information och nyheter.

System Platon® är totalekonomi

System Platon skyddar inte bara ditt hus från fukten – det säkerställer också din investering!

Väljer man System Platon Golv förhindrar man framtida kostsamma skador. Det kan verka frestande att välja ännu enklare metoder och ännu billigare material när man skall skydda sig mot fukt. Risken är dock mycket stor att den kortsiktiga vinsten ger en förlust i längden. En etablerad fukt-skada är både omfattande och dyrbar att komma tillrätta med. Välj därför alltid väldokumenterade lösningar. System Platon Golv är det!

Enhetstiden förläggning av System Platon Golv är 0,11 och 0,15 för Ventilerad Platon enl. Sektionsfakta.

Håller husets livslängd

Man måste också hålla i minnet att System Platon Golv håller husets hela livslängd och medger upprepade utbyten av övergolvet så fort det är slitet och fult. Andra alternativa lösningar fungerar ej på detta sätt.

Vid nybyggnad gör Platon Golv det möjligt att fortsätta entreprenaden utan väntan eftersom torktiden är eliminerad.

Låga driftskostnader

Ventilerad Platon har mycket låga driftskostnader eftersom den noggranna dimensioneringen som görs för varje specifikt objekt ser till att luftflödena blir väldigt små. Jämför gärna med andra lösningar! Energiåtgången för Platon Fläkt motsvarar ungefär en glödlampa.

Driftsstopp ingen katastrof

System Platons höga täthet mot fukt säkerställer också att inga problem uppstår i konstruktionen vid ett eventuellt driftsstopp på fläkten.



System Platon® är varsamt mot miljön



Miljöarbete

- 02.01 Har företaget miljöpolicy? Ja
 Nej
- 02.02 Är företaget anslutet till eller arbetar enligt något miljöledningssystem? Om svaret är ja; ange vilket/vilka? Ja EMAS-certifiering av tillverkare ska vara klar under 1997. Bilaga
 Nej
- 02.03 Sker regelbundna miljörevisioner av företags miljöarbete? Om svaret är ja; ange av vem. Ja DNV efter certifiering. Bilaga
 Nej
- 02.04 Har åtgärder vidtagits för att minska miljöpåverkan i samband med företags transporter? Om svaret är ja; ange vilka åtgärder som har vidtagits. Ja Nej Bilaga



Ur vår miljödeklaration

Våra och samhällets krav på miljöanpassning och återvinning av material bara ökar med tiden. Det går inte längre att producera eller sälja sådant som påverkar miljön negativt eller är direkt hälsovådligt att hantera.

System Platon är miljövänligt:

- när det tillverkas
- när det monteras
- när det är monterat och klart i byggnaden.

System Platon är till för att skapa en god inomhusmiljö

Gå in på vår hemsida, www.isola.se, och ladda ner miljödeklarationer, varuinformationer och andra intressanta dokument.

Material

- Platonmattan består av miljövänlig HD-Polyeten.
- Vid förbränning bildas endast koldioxid och vatten.
- Materialspill kan tas om hand och återvinnas.
- System Platon har lång livslängd – mer än 50 år.
- Platonmattan är inte näringsunderlag för mikroorganismer.
- Inga skadliga tillsatser finns i System Platon.

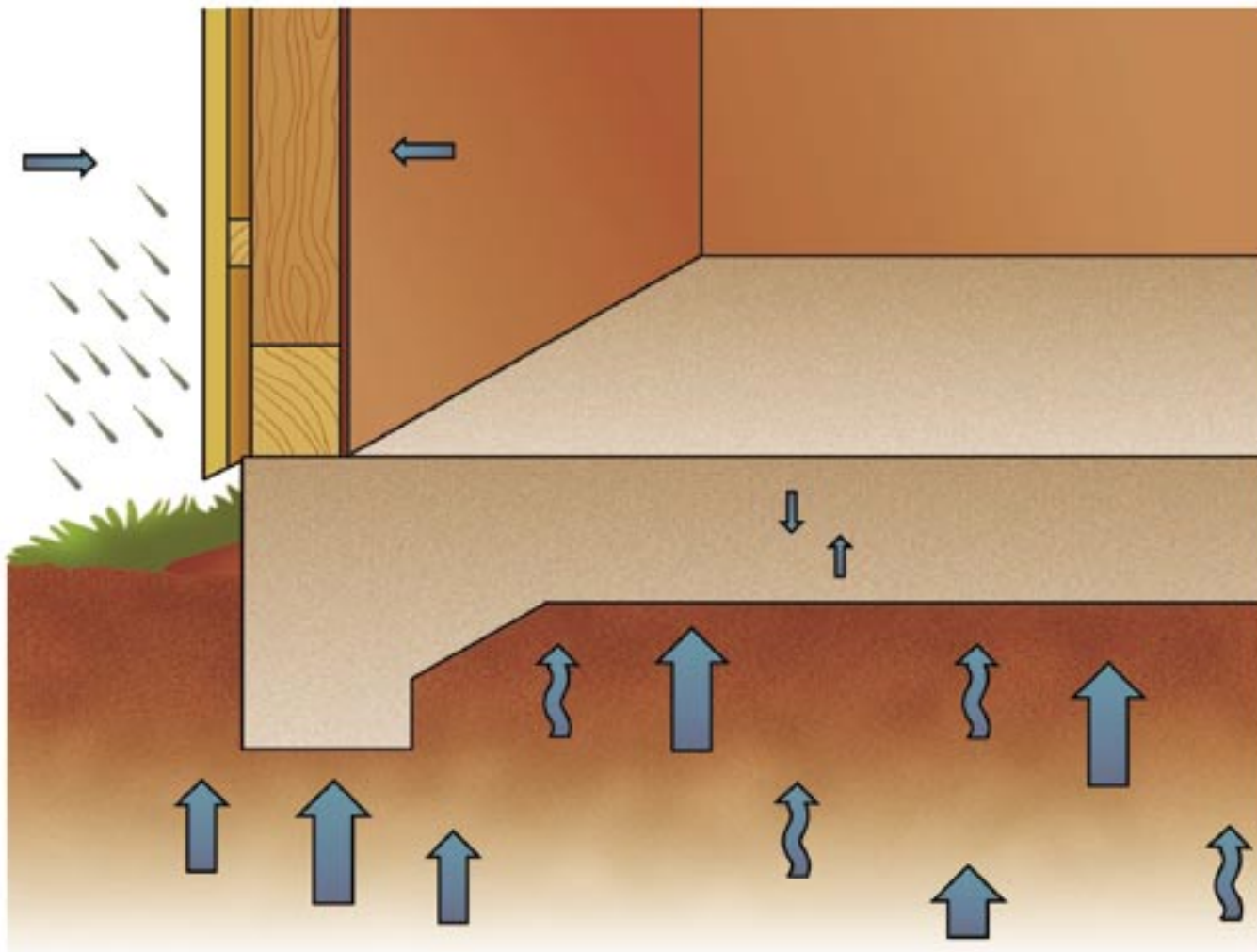


- Sparsamt med förpackningsmaterial, som dessutom återvinns genom Reparegistret.
- System Platon avger mycket låga emissioner, i det närmaste inga alls.
- Platon Sockelelement och Komfortskiva är tillverkade utan freon.

Arbetsmiljö

- System Platon avger inga hälsofarliga ämnen eller damm.
- Platonmattan är enkel att montera och kräver inte några tunga lyft.

Fukt stoppas med en fuktspärr



Alla golv är fuktiga

Ett golv utsätts för fuktangrepp från olika håll. Regn och smältvattnet på markytan och vattnet i marken är en del av fuktkällorna. Fukt kan också komma från inneluften eller genom läckage av regn från ytterväggen.

Byggfukten är en annan stor fuktälla som kan ställa till med stora problem, p.g.a. sin långa uttorkningstid.

Stoppa fukten med luftspalt

Fukten stoppas med en fuktspärr som måste ligga under det fukt känsliga material som man vill

skydda. Fuktspärren måste också hålla för hanteringen under byggtiden och för kemiska och mekaniska angrepp under husets livstid, t. ex. alkali från betongen.

En fuktspärr måste vara tillräckligt tät. Enligt bl.a. AMA, Fukthandboken och SITAC krävs minst $10'000 \times 10^3$ s/m i ånggenomgångsmotstånd. Platon Golv klarar kraven lätt. En plastfolie är inte en fuktspärr, den är enbart en ångspärr, även om den är typgodkänd.

Platon Golv skyddar övergolvet mot fukten i marken och kan samtidigt ta hand om fukten i golvplattan och leda bort den i den sinnrika luft-

spalten. Platon Golv håller husets hela livslängd och uppfyller med bred marginal de högsta krav man ställer idag.

Kan användas i alla golv

Platon Golv kan användas i alla golv; i bostäder, i kontor, i industrier, i skolor, i daghem, i våtrum mm.

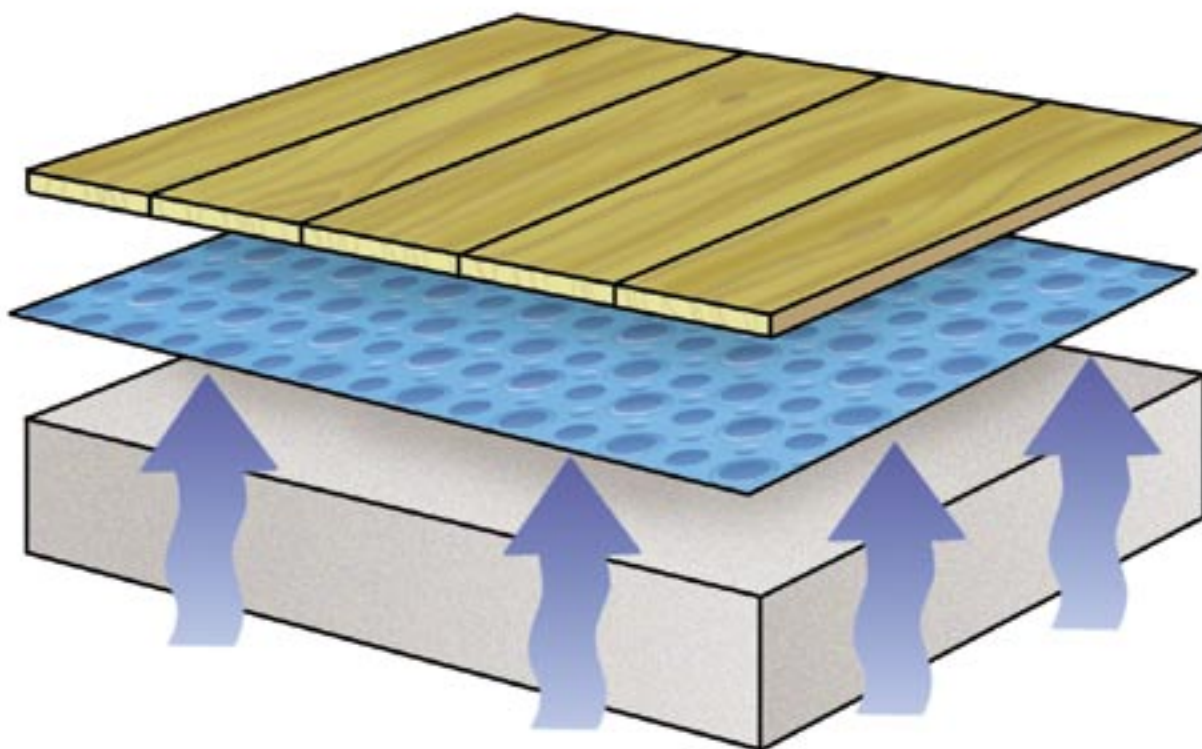
Vi har ställt mycket höga krav på delarna i Platon Golv. Därför klarar Platon Golv med bred marginal de högre säkerhetskrav som idag diskuteras. Platon Golv är givetvis typgodkänt.

Säkrast och mest ekonomisk

Platon Golv är den mest ekonomiska lösningen mot fukt som man kan välja. Jämfört med andra vanliga metoder kan man spara tusentals kronor.

Behagligt golv

Platonmattan gör dessutom att golvtemperaturen blir behagligare. Luftspalten mellan underlaget och Platonmattan hindrar nämligen foten att komma i kontakt med den fuktiga och kalla betongen.



System Platon® Golv – dämp

Lyhörda bostäder är ett stort problem. Ungefär hälften av alla klagomål i flerbostadshus gäller störande ljud. Betongbjälklaget hindrar nämligen inte ljud att transporteras genom, vilket upplevs som ett stort problem.

System Platon Golv dämpar stegljud i betongbjälklag med upp till 24 dB (A). Detta är tillräckligt för att klara kraven för nybyggda bjälklag med god marginal.

Unika knoppar

Knopparna i System Platon Golv är unika. De bildar luftspalten som skyddar övergolvet från fukt och evakuerar fukten. Men knopparna är så utformade att System Platon Golv också bildar ett ljudisolerande skikt under övergolvet. Så bra att man i normalfallet inte behöver något annat ljudisolerande material.



Blå Platon golv ger utmärkt fuktskydd, hälsosam svikt och det bä

ar ljudet bättre än kraven

Världspatent

Det har tagit oss mer än 5 år att utveckla Platon-mattan så att den även skall fungera som ett av de bästa stegljudskydden. Samtidigt ville vi också få fram ett mjukt och ergonomiskt riktigt golv. Vårt arbete kröntes med den utformning mattan har idag – så unik att vi har fått patent för den i hela världen.

Överstiger normalkraven

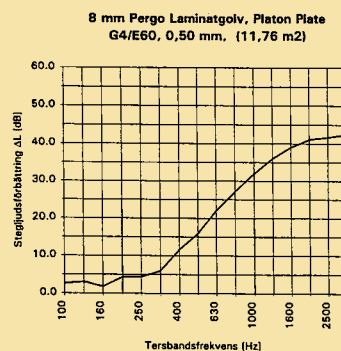
I Sverige indelas mellanbjälklagen i 4 klasser. För bostäder gäller normalt klass C. Klass D är inte aktuell, medan klasserna A och B är strängare än C.

System Platon Golv klarar med marginal kraven i klass C! Med laminatgolv ovanpå System Platon Golv når man ännu längre.



Golvbeläggning: 8 mm Pergo Laminatgolv (Perstorp AB).

Resultat: Vägt stegljudsminskningstal ΔL_w : 20 dB med hänsyn till 8 dB-regeln, $\Delta L_{w,g}$: 24 dB



Tester

Vi har utvecklat System Platon Golvs ljudegenskaper i flera år och testat det hos landets främsta akustiker – Ingemanssons Akustik AB.

Enligt 8 dB-regeln blir då värdena på System Platon Golv med olika övergolv följande:

PLATON GOLV MED OLIKA ÖVERGOLV:

med 22 mm ekparkett	20 dB (A)
med 14 mm ekparkett	22 dB (A)
med 8 mm laminatgolv	24 dB (A)
med 16 mm spånskiva och 2 mm linoleum	20 dB (A)

Bättre än det här kan du ej rimligen få!



System Platon® Golv – rädda

Ett betongbjälklag är stumt och hårt att gå på. Det betyder att de flesta övergolv som placeras direkt ovanpå blir besvärande hårda att gå på. I värsta fall får de människor som bor eller jobbar i lokalen betala med förslitningar och belastningsskador i knän och höfter.

Svensken lägger ner miljontals kronor per år på joggingskor. Det finns ingen hejd på vad man, rätteligen, är beredd att investera för att få korrekt sko för den tänkta aktiviteten. Sträckningar och förslitningar vill man ju inte ha.

När man lägger golv tänker man konstigt nog

inte på samma sätt. Golvets ergonomiska uppträdande är man helt plötsligt ointresserad av, trots att mer tid tillbringas här än ute i joggingspåret!

En ständigt återkommande arbetsskada är förslitningar, som gör rent ut sagt "ont". Det är kontorspersonal, det är butiksanställda m fl som drabbas, dvs de som ofta står och går i sitt arbete. Samma problem, fast i mindre omfattning drabbas vi alla av i våra bostäder.

System Platon Golv har en unik utformning som gör att övergolvet blir behagligt mjukt att gå på, utan att stabiliteten äventyras.



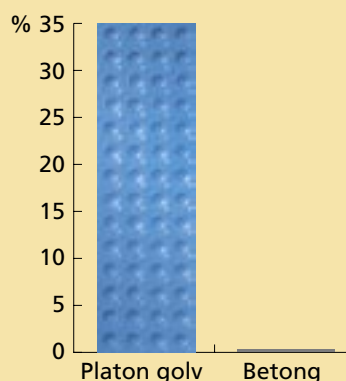
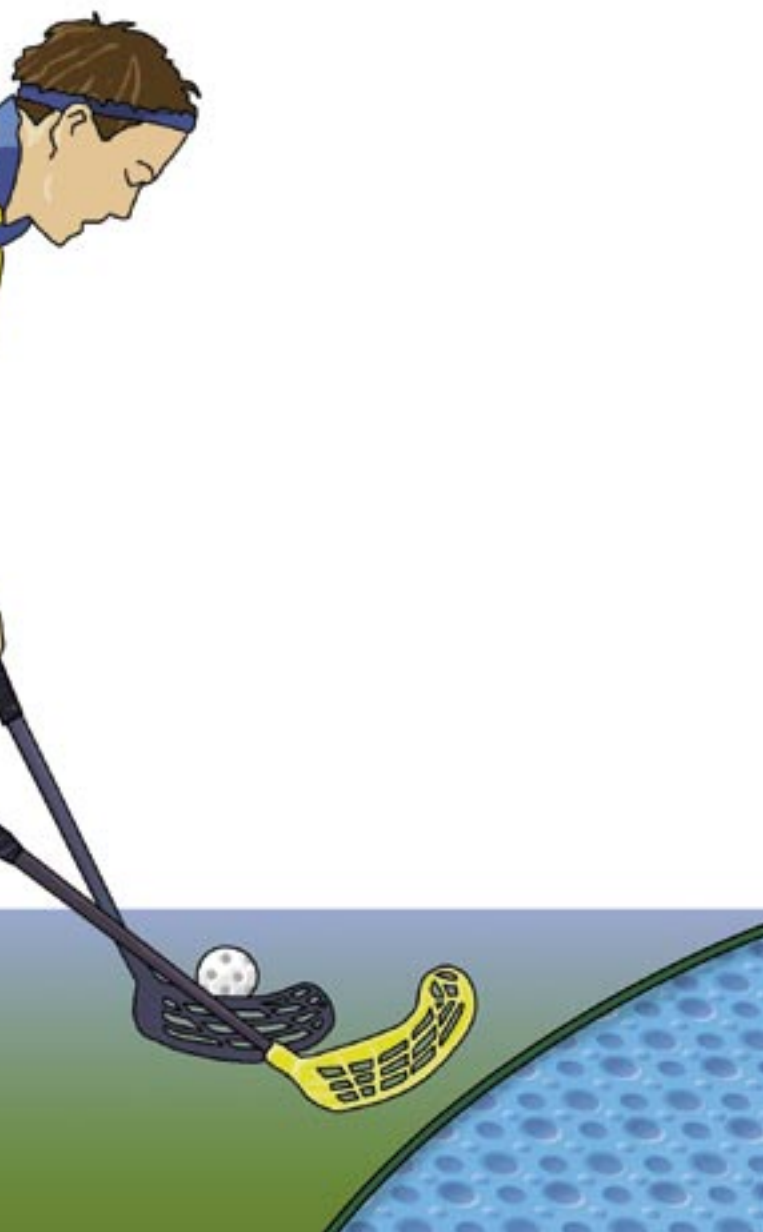
Blå Platon golv ger utmärkt fuktskydd, hälsosam svikt och det bä

r dina knän och höfter

Sportgolv

System Platon Golv har så bra stötdämpande egenskaper att många av landets enklare sportgolv numera kan göras på ett gediget sätt. Tidigare har dessa golv dessutom varit kraftigt utsatta för fuktskador.

Med System Platon Golv får man enkelt ett utmärkt skydd mot fukt och samtidigt ett bra stötdämpande golv, lämpat för de flesta sporter och aktiviteter.



Stabilt sviktande golv

Med System Platon Golv får man ända upp till 35 % dämpning, vilket är unikt!

System Platon Golvs knoppar är så genialt utformade att de också gör golvet behagligt sviktande att gå på. Knän och höfter sparas. Självklart håller System Platon Golv fortfarande för att en elefant skall kunna gå eller t.o.m. hoppa på golvet (om den nu kan det).

Vid Klinisk Fysiologisk Forskning i Göteborg pågår för närvarande mätningar som visar att: "Efter drygt 110 000 registreringar och c:a 16 månaders tester och försök, som motsvarar c:a 10 års brukande, uppfyller Blå Platon mer än väl de krav man kan ställa på sviktande golv ur belastningssynpunkt."



Ventilerad Platon Golv är hä

System Platon Golv kan aktivt ventileras för att få bort fukt, lukt och farliga emissioner.

Det hör tyvärr till vardagen att människor blir sjuka på grund av sina hus. Man drabbas av rinnande ögon, trötthet, allergier, irriterade slemhinnor mm.

För alla hus och lägenheter som har problem med emissioner från golv finns en lösning. Ventilerad Platon för bort fukt och emissioner från golvet genom att ventileras luftspalten i System Platon. På det sättet hindras lukt att ta sig upp i byggnaden och fukten i underlaget förs bort.

Vi dimensionerar Ventilerad Platon med ett särskilt datorprogram. Luft tas in på vissa platser medan resten är tät. Luften förs sedan ut antingen via en fläkt eller via allmänventilation. Luftmängden är så liten att den varken stör byggnadens allmänventilation eller kostar energi.

Det räcker inte bara att lufta

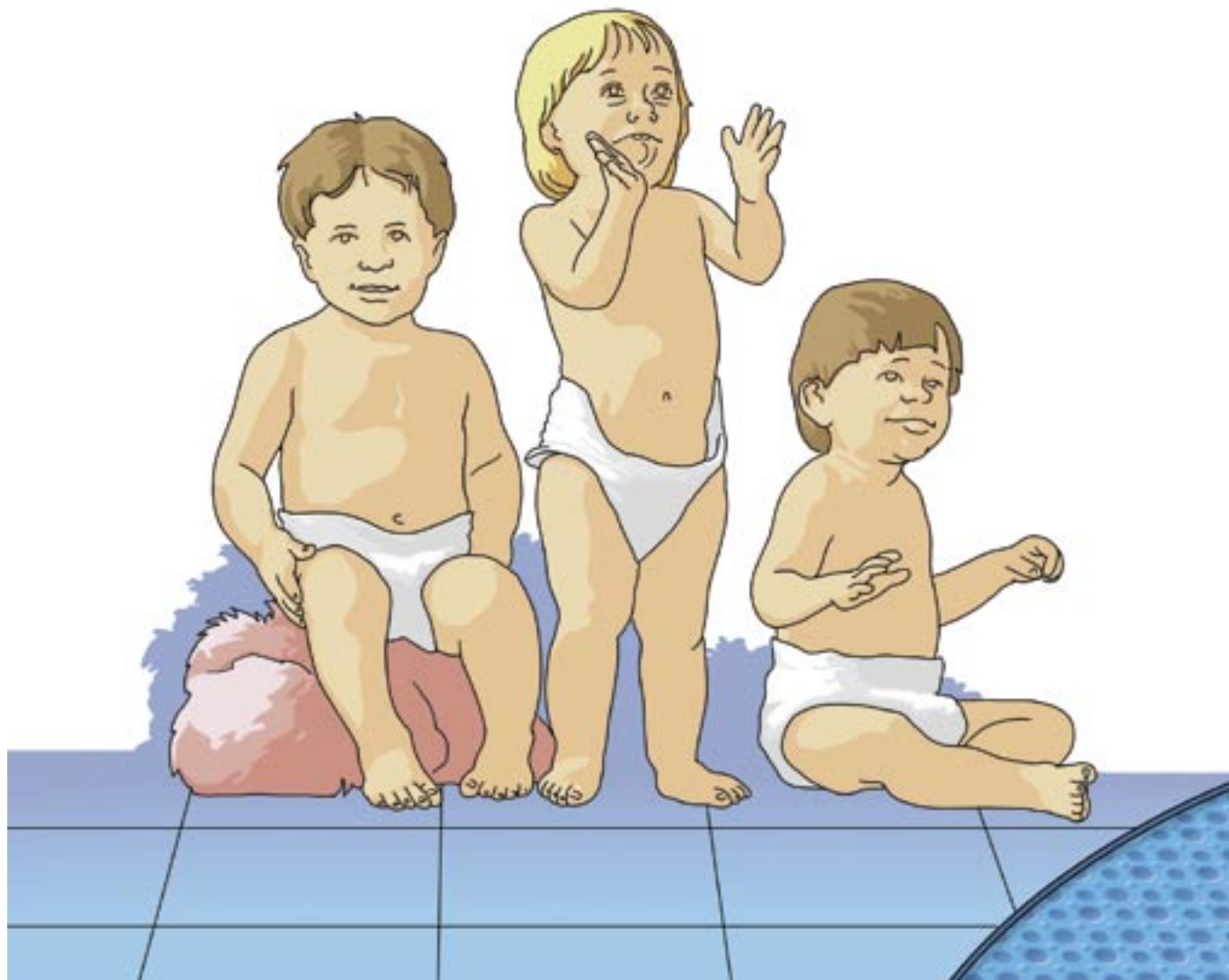
För att inte ge problem krävs oftast att ammoniakhalten från en betongyta inte överstiger 5 ppm. Detta låga värde är svårt att erhålla genom att enbart låta bjälklaget luftas en kortare tid och sedan lägga dit en ny matta, eventuellt löslagd.

Först efter 1,5 års mekanisk ventilation av Platon-spalten kom man ner i dessa värden, visar en utredning i Stockholm!

Kan användas i alla hus

Det finns ingen begränsning på var man kan använda Ventilerad Platon. Man kan använda metoden i alla hus och i alla utrymmen.

”Den uppföljning vi gjort efter reparationerna visar att de problem vi sett i området har försvunnit. De problem de boende haft verkar ha eliminerats helt” säger Björn Steneberg på AB Förvaltaren i



Ventilerad Platon tar bort fukt, lukt och farliga emissioner

Isan själv

Sundbyberg. Han har ansvarat för reparationerna i Rissne – ett bostadsområde som hade problem.

Ventilerad Platon har framgångsrikt använts i mer än 10 000 objekt och har i takt med vunna erfarenheter finslipats i detaljerna av den grupp forskare vi anlitat.

Hälsan själv

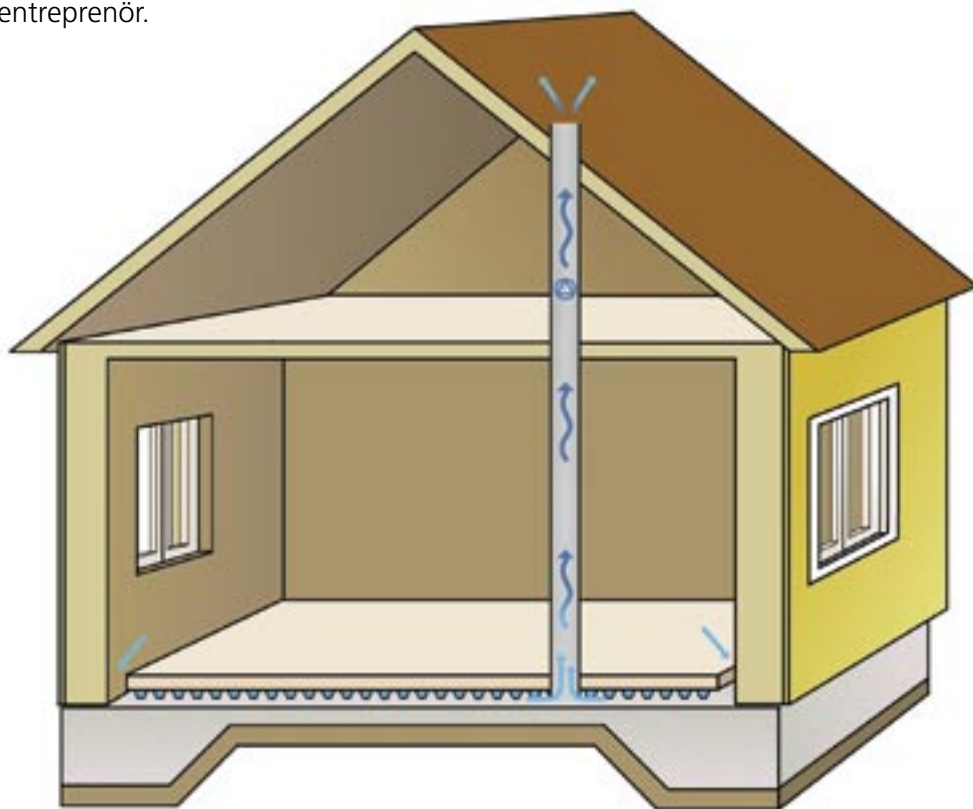
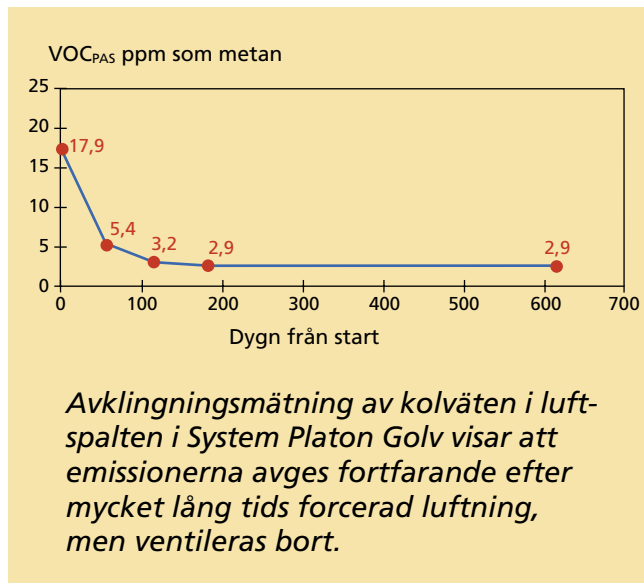
Yrkesmedicinska kliniken i Örebro skriver att "Inneklimatet i de sanerade lägenheterna upplevs som mycket positivt och förbättrat jämfört med förhållandena före saneringen. Symtomässigt ses också en klar förbättring."

Kvalitetssäkring och 10-årig funktionsgaranti

När Ventilerad Platon monteras sker en egenkontroll under arbetes gång. Efter avslutad montering sker en funktionskontroll. På det sättet får vi en kontroll av att arbetet är riktigt gjort och att metoden kommer att fungera i det aktuella objektet.

Den gedigna dokumentationen av metoden ger oss grund att erbjuda en 10-årig funktionsgaranti. Ett krav är dock att monteringen görs av en av oss särskilt utbildad och godkänd entreprenör.

System Platon fungerar som fuktspärr. Med Platon Ventilationslösning tar man dessutom bort både lukt och ytterligare fukt i underlaget (se speciell forskningsrapport, utgiven okt-87). Oftast kopplas en separat frånluftsfläkt till Platon-golvet. Väljer man att ansluta till befintlig anläggning måste utredning göras om denna har tillräcklig kapacitet.



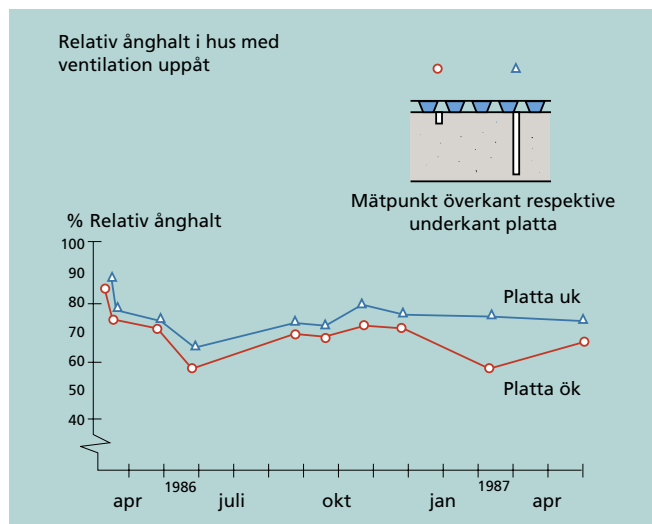
Ventilerad Platon och forsk

Intimt samarbete

En framträdande del av Isolas strategi är att allt vi säger skall vara förankrat hos landets främsta forskare. Isola lägger därför ner avsevärda resurser på att dokumentera de olika applikationerna och på att ta fram nya användningar och produkter. Vi arbetar i dessa projekt nära tillsammans med Sveriges högskolor och forskningsinrättningar samt andra nordiska institut.

Ventilerade golv med Platon mattan

I projektgruppen för detta projekt deltog bl a Arne Elmroth – KTH, Lars-Olof Nilsson – Chalmers samt Ingemar Samuelsson och Johnny Kronvall – Provingsanstalten.



Efter år av studier av uttorkning av betongplattor, av hur luftströmmar rör sig i Platon-spalten och fältmätningar i olika delar av Sverige, kom forskargruppen fram till;

” Ventilerar man luftspalten under Platon-mattan på ett genomtänkt och kontrollerat sätt så förs luft, och andra ämnen som kan ge problem och besvär, omedelbart bort. Man erhåller också genast ett skydd för ovanliggande material mot fukt från betongplattan.

Ventilationen ger även en uttorkning av betongplattan, ned till ett värde under 70% relativ ånghalt, i många fall ännu lägre. Detta tar, vid gynnsamma förhållanden, som start vintertid och normalt inomhusklimat, högst ett år, oftast kortare tid. En relativ ånghalt på 70% är vad man idag bedömer som tillräckligt lågt för att problem inte skall kvarstå eller uppstå.

Med hjälp av ett datorprogram, som tagits fram (i projektet – Isola-Platon anmärkning), kan man beräkna och dimensionera lösningar för alla typer av utrymmen och planlösningar, så att:

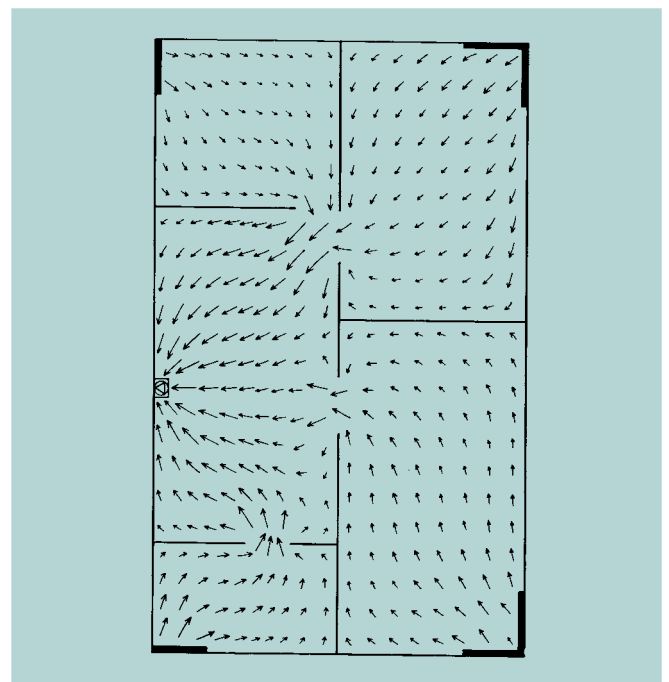
- fukt och lukt ventileras bort
- rätt och ekonomisk fläktkapacitet kan väljas
- luftströmmen evakuerar hela golvytan. ”

System Platon ventilerat golv mot fukt och lukt

Efter att ca 900 objekt åtgärdats med Ventilerad Platon samlades samma forskargrupp igen för att granska de erfarenheter som vunnits och ge förslag på olika förbättringar.

” System Platon Ventilerade golv fungerar utmärkt som skydd mot fukt och lukt från betongplattor. Metoden har använts i några år och i ca 900 objekt. Erfarenheterna är många och mycket goda och visar att principen för lösningen är riktig. De mindre modifieringar och den komplettering med krav på speciell kontroll som genomförts, har gjorts mot bakgrund av dessa erfarenheter. I rapporten redovisas de vunna erfarenheterna.

Idag är ventilerad Platon en mycket säker och väldokumenterad åtgärd mot fukt och lukt. ”



Med ett speciellt framtaget datorprogram anpassas lösningen efter det aktuella objektet så att hela ytan ventileras.

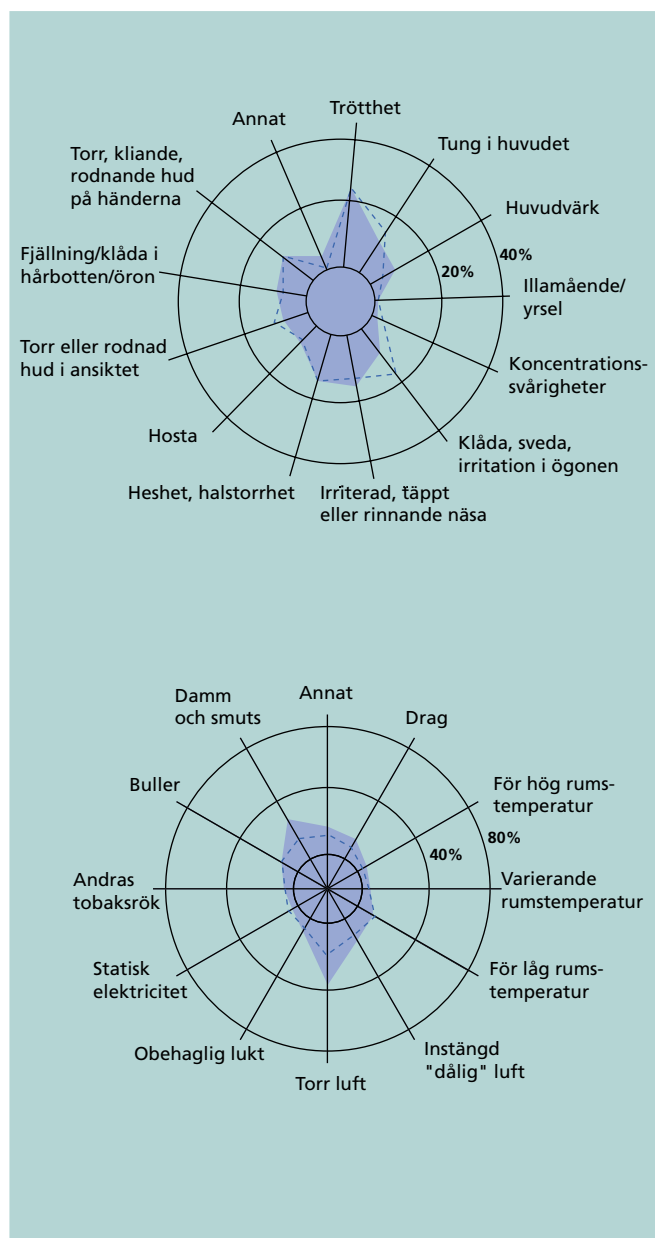
Ventilerad Platon tar bort fukt, lukt och farliga emissioner

ningen

Rapport från hälsoundersökning

Yrkesmedicinska kliniken på regionsjukhuset i Örebro genomförde en undersökning av hälsoeffekterna av en reparation med Ventilrad Platon.

” Inomhusklimatet i de sanerade lägenheterna upplevs mycket positivt och förbättrat jämfört med förhållandena före saneringen. Symtomnämntsigt ses också en klar förbättring. De enda symtom som överskrider vad som gäller för referensområden gäller ögonirritation. Detta ses ofta efter sanering och kan säkerligen förklaras av emissioner från nya färger, lim eller liknande och kommer att avklinga efter hand. ”



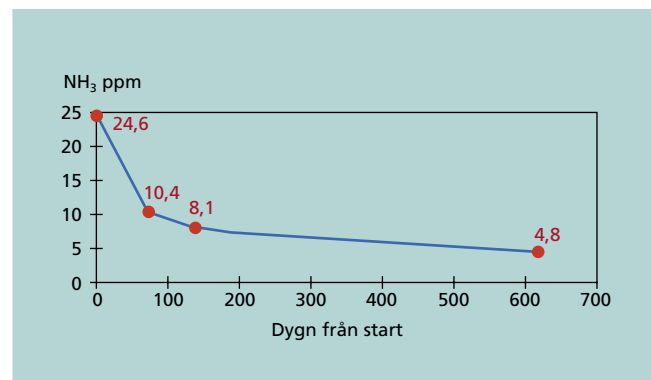
Avklingningsmätningar i frånluft från mekaniskt ventilerat Platongolv applicerat på kaseinhaltigt flytspackel

För att studera "urlakningen" av emissioner i betongbjälklag med Ventilrad Platon genomförde Anders Kumlin – AK Konsult en undersökning;

” Utförda mätningar visar att emissionerna från flytspacklet initialt avtar relativt snabbt efter det att ventilationen till Platongolvet startats. Efter denna initialt snabba avklingning synes emissionen närma sig någon form av jämviktsläge.

Det är noterbart att klart mätbara halter kolväten och ammoniak avges från spackelytan trots att det mekaniskt ventilerade Platongolvet varit i drift under 1,5 år. Orsaken till detta torde vara att kolväten och ammoniak i ett tidigare skede, då spacklet var fuktigt, avgivits från spackelskiktet och deponerats i själva betongbjälklaget.

Det kan nämnas att man vid sanering av flytspackelytor, via bilning eller luftning, ofta eftersträvar en ammoniakhalt på mindre än 4-5 ppm under matta efter åtgärd. I lägenhet 1 är ammoniakhalten under Platonmattan, efter det att den mekaniska ventilationen varit i drift under ungefär 1,5 år, ca 5 ppm. ”



Projektering av Ventilrad P

Platon Ventilationslösning omfattar följande delar:

- System Platon Golv.
- Platon Fläkt alternativt anslutning till befintligt ventilationssystem.
- Dimensionering.
- Funktionskontroll.
- Garanti (under vissa förutsättningar).

Datordimensionering

För att Platon Ventilationslösning skall ge avsedd effekt måste dimensionering av anläggningen göras med det speciella datorprogrammet. Denna beräkning görs endast av Isola Developments ab, ett systerföretag till Isola-Platon ab. Som underlag

för dimensioneringen krävs bl a planritning och angivande var fläkt respektive utsug önskas. Samt uppgift om mellanväggarna skall ställas på Platon eller stå kvar på betongen.

Detta skickas till Isola-Developments ab, Box 4039, 171 04 Solna.

Ventilerad Platon läggs enligt monteringsanvisningen samt dimensioneringsritningen från Isola Developments ab. På denna ritning markeras de olika momenten enligt bilden.

Kvalitetssäkring

För att monteringen verkligen skall vara korrekt enligt alla anvisningar och ritningar måste

den följas av ett särskilt kvalitets-säkringsprogram, innefattande monterings- och funktionskontroll. Denna görs av speciellt utbildad personal.

Uppgift om specialutbildade entreprenörer respektive godkända kontrollanter kan erhållas från Isola-Platon.

Ventilerad Platon

Ventilerad Platon för bort både fukt och lukt genom att mekaniskt ventilerar luftspalten i System Platon på ett genomtänkt och kontrollerat sätt. Därmed hindras lukt att ta sig upp i byggnaden och fukten förs bort.

För att metoden skall fungera krävs att luft tas in på förutbestämda platser och att alla andra ställen är täta. Luften strömmar över hela ytan och tas ut via en fläkt.

Momenten i System Platon Ventilerat golv

Dimensionering.

Görs med speciellt beräkningsprogram för att säkerställa att hela ytan blir ventilerad.

Montering.

En mycket noggrann montering är avgörande för den goda funktionen hos metoden.

Egenkontroll.

Utförs för att säkerställa att monteringen verkligen blivit korrekt utförd.

Injustering.

Så att rätt luftmängder ventilerar den aktuella lösningen – varken för mycket eller för lite.

Funktionskontroll.

Slutlig kontroll av att erforderligt

SYSTEM PLATON 10-ÅRIG FUNKTIONSGARANTI

För objekt med System Platon Ventilerat Golv kan Isola Developments lämna en 10-årig funktionsgaranti.

När Ventilrad Platon inte ger det resultat som utlovas av oss, så åtar vi oss att se till att du får den utlovade funktionen.

Funktionsgarantin omfattar

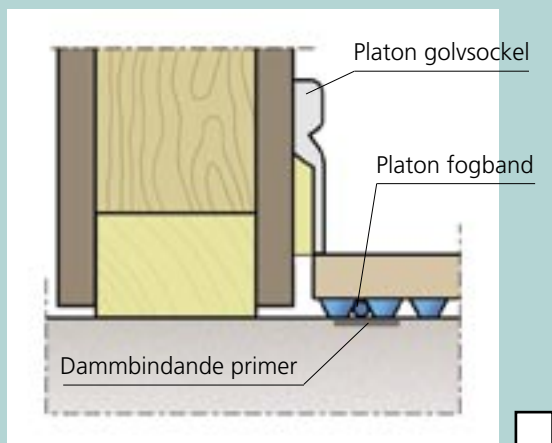
- Ansvar för skador som Ventilrad Platon förorsakat genom bristande funktion. Ansvaret är begränsat till Platonspalten och omfattar givetvis inte ventilationen av byggnad eller byggnadsdel i övrigt.
- Ansvar inkl. hyreskostnader samt flyttkostnader under tid då fel åtgärdas för aktuellt objekt. Åtgärderna skall påbörjas inom en månad och avslutas snarast därefter.
- Ansvar för skador på egendom som tillhör garantiinnehavaren.
- Ansvaret är begränsat till 10 basbelopp per sugpunkt/fläkt.

För att funktionsgarantin skall utfärdas måste följande förutsättningar uppfyllas.

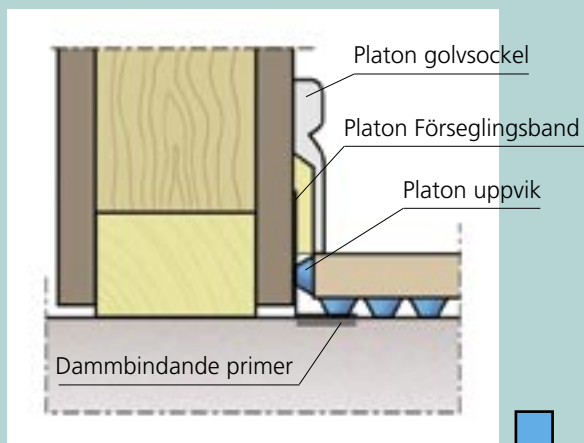
- Entreprenaden är upphandlad enl. AB92 eller motsvarande.
- Entreprenaden skall utföras av speciellt utbildade och godkända entreprenadföretag. Utbildningen består av 2 delar, en teoretisk och en praktisk.
- Att entreprenören visar att han följt det speciella kvalitetssäkringsprogrammet
- Funktionskontroll skall utföras av Isola Developments anlitad kontrollant.
- Funktionskontrollen skall visa godkänt resultat.
- Fortlöpande funktionskontroll sker under garantiåren. Dessa funktionskontroller skall utföras år 2 (vid garantibesiktningen), under år 5, samt under år 8. Dessa kontroller bekostas av garantiinnehavaren.
- Anläggningen skött enligt drifts- och skötselanvisningen.

Ventilerad Platon tar bort fukt, lukt och farliga emissioner

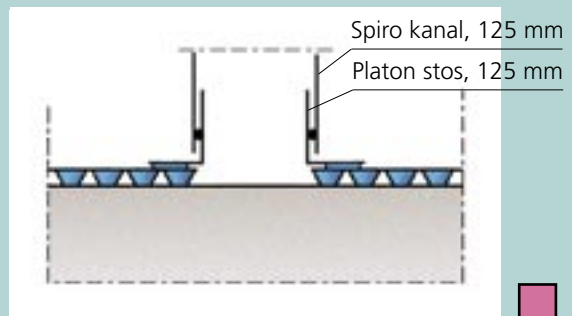
Med dessa färger presenteras vårt resultat av dimensioneringen.



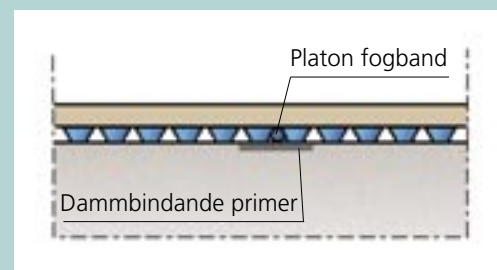
Tät golvsockel, dvs Platonmattan kapad vid vägg och luftspalten förseglad med Platon Fogband.



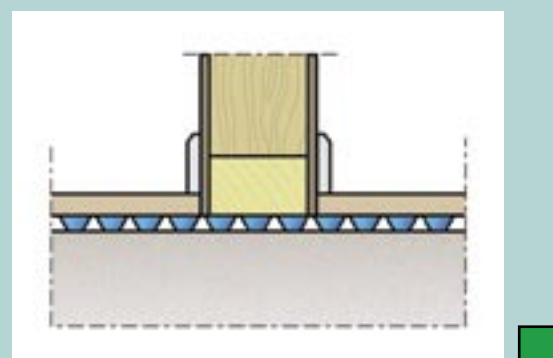
Öppen golvsockel, dvs Platon Uppvik mot vägg med Platon Golvsockel.



Ventilationsanslutning.



Zonavskiljande tätning, dvs Platon Fogband under Platon-mattan för att skilja av två zoner.



Överströmning, dvs Platon-mattan eller Platon Tätband med knoppar lagda under t ex tröskel eller vägg.

och projekterat undertryck uppnås i den aktuella lösningen, och att det inte är några läckage eller otätheter.

Anslutning till fläkt eller befintlig anläggning

Man kan antingen ventilera Platon med en Platon Fläkt, eller

annan separat fläkt, eller via husets allmänventilation. Det senare kräver att en fackman först kontrollerat att anläggningen kan ge tillräckligt undertryck och att den kan ta hand om den ökade mängden luft. Låt också en fackman göra injusteringen

av allmänventilationen efter det att golventilationen kopplats in.

Funktionskontroll

Eventuella anpassningar eller justeringar i byggnadens ventilationsanläggning bör vara avslutade före funktionskontrollen av Ventilerad Platon.



System Platon® Ventilerat Go

Kvalitetssäkringsprogram för System Platon Ventilerat Golv

Detta Kvalitetssäkringsprogram används när man vill vara riktigt säker på att monteringen av Ventilerad Platon är korrekt gjord. Det är först då man erhåller den utlovade funktionen, dvs att fukt, lukt och emissioner tas bort ur huset.

När Isola-Developments ab lämnar 10-årig funktionsgaranti krävs bl a att man följer detta program och fyller i kontroll-schemat. Detta sänds till Isola Developments ab.

Hantering av material

- Platon-matta förvarad stående.
- Platon-matta förvarad inomhus och så att mattan ej skadas.
- Platon Fog-, Skarvband och Förseglingsband förvarade lig-gande i rumstemperatur.

Förberedelser

- Förbesiktning och kontroll att dimensioneringsunderlaget överensstämmer med aktuellt objekt är gjord.
- Eventuella förändringar i dimensioneringsunderlaget omgående meddelade till Isola-Developments ab.

Rivning

- Befintlig golvkonstruktion ned-riven till betong-/spackelyta.

Betongytans jämnhet

- Ytjämnheten av underlaget motsvarar klass A, tabell 44.BB/1, enligt HusAMA.

Underlagets renhet

- Underlaget är väl dammsuget.

Primning och sylltätning

- Där Platon Fogband eller Platon Förseglingsband skall appliceras är betongytan behandlad med primer, typ Ardion 51 eller likvärdig. Primern går ej att dra loss.
- Tätning är gjord med Platon Förseglingsband mellan syll och betongunderlag längs alla ytterväggar, samt innerväggar där luftintagsöppningar är projekterade.
- Tätningen täpper ej till luftspalten.
- Schakt, slitsar mm är luft-tätade mot golvet.
- Det kan vara en fördel om man här kan kontrollera byggnadens/rummens täthet.

Läggning av Platon Ventitex

- Platon Ventitex lagd omlott med ca 50 mm samt täcker hela ytan utom där Platon Fogband skall appliceras.
- Duken är monterad plant, utan veck.

Montering av Ventilerad Platon

- Montering är gjord enligt gällande monteringsanvisning för Ventilerad Platon.
- Placering och utförande av Platon Uppvik, zonindelning, överströmning och ventila-tionsanslutning är gjord enligt ritningsunderlag från Isola-Developments ab.
- Platon-mattans längsgående skarvar ligger tvärs längsgå-ende parkettskarvar.
- Platon Uppvik tillfälligt tätade med tejp, så att skräp och slip-damm ej fallit ner i luftspalten under byggtiden.

Täthetskontroll

- Kontrollerat med portabel fläkt och rökgas att luft går ner vid uppviken samt att inga läckage finns.

Utläggning av skivmaterial

- Platon Uppvik är ej renskuret i samband med läggning av skiv-material. Detta är gjort efter mattläggning.

Läggning av avjämningsmassa

- Tejpa längs väggar så att spackel inte rinner ner i Platonspalten.

Mattläggning

- Mattan täcker ej Platon Uppvik

Parkettläggning

- Platon-mattans längsgående skarvar ligger tvärs längsgå-ende parkettskarvar.

Skenor och trösklar

- Skruvar har rätt längd så att de ej punkterar Platon-mattan.

Golvsockel

- Ventilerad Platon Golvsockel med dammfilter är använd vid luftintaget.
- Vid golvdragna rör är sockel utbyggd så att rören går fria.
- Hål är borrade eller frästa i skåpsocklar där Platon Uppvik ligger bakom skåpinredning.
- Kontroll av att luftströmmen vid Uppviket inte hindras av sockeln är gjord.
- Kontroll att Uppviken är fria från skräp är gjord.

Ventilerad Platon tar bort fukt, lukt och farliga emissioner

Iv – inte bättre än utförandet

Ventilationsanslutning till Platon-matta

- Anslutning utförd enligt monteringsanvisningen.

Anslutning till Platon Fläkt alternativt befintlig ventilation

- Platon Injusteringsspjäll monterat enligt anvisning.
- Montering av Platon Fläkt utförd enligt monteringsanvisning i denna brsochyr.

Inklädnad av ventilationsrör

- Plåtreglar är fästa i golvet på så sätt att underliggande Platon-matta inte skadas.
- Hål för spjäll sitter på rätt ställe och är täckt, med t ex Hila-lucka.
- Kontroll är gjord av inklädnadens täthet mot bjälklag och väggar.
- Kontroll är gjord att kopplingsdosor för el och dyl inte byggts in eller dolts.

Funktionskontroll

- Funktionskontroll utförs av Isola-Developments ab godkänd kontrollant.
- Funktionskontroll beställd i god tid av entreprenör hos Isola-Developments ab.
- Ifyllda protokoll för kvalitets-säkring och funktionskontroll skickade till Isola-Developments ab, Box 4039, 171 04 Solna.

Nedanstående checklista kan hämtas hem från www.isola.se

Isola Developments ab Kvalitetssäkringsprotokoll Ventilerad Platon

Detta schema skall fyllas i och sändas till Isola Developments ab

Garantin ställs på _____

Moment	Utfört av	Sign	Anmärkning	Åtgärd	Godkänt av	Sign	Företag	Datum
Hantering av material								
Förberedelser								
Rivning								
Betongytans jämnhet								
Underlagets renhet								
Primning och sylltätning								
Montering Ventitex								
Montering Ventilerad Platon								
Täthetskontroll								
Utläggning skivmaterial								
Läggning avjämn. Massa								
Mattläggning								
Parkettläggning								
Skenor och tröskliar								
Golvsockel								
Vent.anslutn. Till Platonmatta								
Anslutn fläkt/ventilation								
Inklädnad vent.rör								
Funktionskontroll								
Projektnamn			Projekt nr		Sugpunktsnr		Godkänd av I D	* ja * nej



Ventilerad Platon är ett effe

– och för att det skall fortsätta att funger

Drifts- och skötselinstruktion

Fläkten skall alltid vara på

För att lätt kunna kontrollera detta har Platon Fläkt försetts med ett svagströmsuttag. Till detta kan man koppla en lampa eller larm. Vid fellarm måste fläkten bytas ut eller repareras.

Täck aldrig för luftintagen

Täck inte sockellistens luftspringor med tapet, målning eller dylikt. Ställ inte heller för tätslutande bokhyllor mm. Den goda funktionen hos Ventilerad Platon är absolut beroende av att det är öppet där det skall vara öppet.

Ändra ej utblåset

Du måste kontakta Isola Developments ab innan du gör förändringar i utblåset från fläkten, för att höra om det överhuvudtaget är möjligt. Det kan gälla om du vill koppla frånluften från golvet till en värmeväxlare eller dylikt, eller täcka för utblåset.

Byt inte socklar

Du måste även efter byte använ-

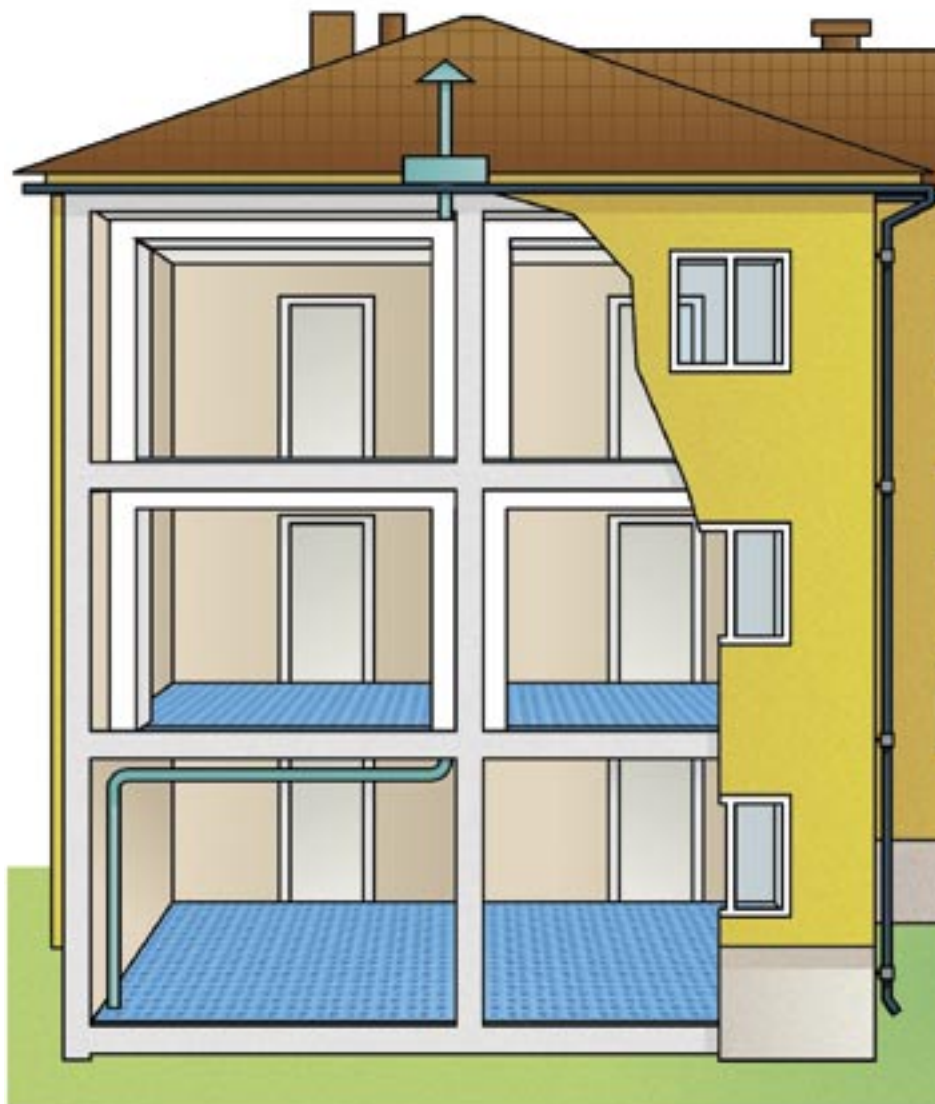
da Platon Golvsockellist eftersom metodens funktion utgår från exakt de egenskaper som listen har.

Byter du golv

Skall du byta golv måste System Platon användas även i det nya golvet om du vill ha kvar samma funktion. Kontakta Isola Developments ab om du ändrar planlösningen.

Ändrar du allmänventilationen i huset kraftigt

Ändrar du trycket i huset, t ex genom att ändra från självdragsventilation till frånluftsventilation, eller till koppling till befintlig ventilation, så skall Isola Developments ab kontaktas. Isola Developments kommer då att berätta om en sådan förändring kan påverka lösningen i ditt hus.



Ventilerad Platon tar bort fukt, lukt och farliga emissioner

aktivt skydd mot fukt och lukt ***du måste du tänka på följande***



Ventilerad Platon för just den här anläggningen. Dessa skall bland annat visa var det skall vara öppet och var det skall vara tätt, samt transformatorns respektive injusteringspjällets läge.

Om du vill kontrollera funktionen

Anläggningens funktion har kontrollerats av speciell konsult så att den följer Isola Developments anvisningar. Om du vill kan du se över funktionen även framöver genom att kontrollera två saker:

- att det sugs ner luft där det är öppet – kontrolleras med hjälp av rökflaska
- att det råder angivet undertryck vid sugpunkten (före fläkten) – kontrolleras med u-rör eller mikromanometer.

Om det verkar vara något fel

Hör i så fall av dig till Isola Developments ab, tel 08-444 78 80 särskilt om det inte är ett uppenbart fel som lätt går att åtgärda. Detta gäller i synnerhet om det börjar lukta från golvet.

Säkerhet

Tänk på att Platon Fläkt är en elektrisk maskin som måste anslutas till jordat uttag. För att inte riskera att rökgaser mm sprids i luftspalten vid brand skall ventilationen stängas av vid brandlarm.

Ändra ej inställningarna

Inställningarna på fläkt, injusteringspjäll mm får ej ändras från det som angivits i dimensioneringsbeskedet eller ställdes in vid installationen. Kontakta Isola Developments ab om du har frågor.

Du skall ha tillgång till

Du skall ha tillgång till ritning och installationsanvisningar för

Skötselrutin

Ha för vana att regelbundet kontrollera att

- fläkten går eller, om anläggningen är kopplad till husets allmänventilation, att denna fungerar.
- fläktkanaler, utloppsgaller, luftintag mm är fria från smuts och damm.
- dammsuga golvsöcklarna



Så här monterar Du System Platon Golv med eller utan avjämningsmassa, golv

Det är av yttersta vikt för funktionen, att följande anvisningar följs noga och att arbetet görs noga!

System Platon är typgodkänt för golv enligt nr 0672/96.

Ventilerad Platon är en vidareutveckling av System Platon på golv. Montering av ventilerad Platon byggs därför på anvisningarna för montering på golv.

För golv som beläggs med betong eller golv som beläggs med avjämningsmassa (och som ej är mindre våtrum) rekommenderar vi speciell Platonmatta. Kontakta Isola-Platon för ytterligare information.

Underlagets jämnhet och buktighet

Betongytan skall ha en jämnhet motsvarande en bräddriven yta – en utspackling med en cementbaserad avjämningsmassa kan åstadkomma en sådan ytjämnhet.

Skillnaden mellan högsta och lägsta punkt får högst vara 3 mm på en sträcka av 2 meter.

Rengöring

Rengör betongplattan noggrant från byggrester, sågspån, flisor mm.

Fuktskador

Vid ev. mögelangrepp så bör en kunnig fackman kontaktas så att utredning, åtgärdsförslag och saneringsåtgärder görs på ett korrekt sätt.

Luftläckage

Under ytterväggssyllarna likväl som under lägenhetsskiljande väggar m fl finns det risk för luftläckage. Detta kan antingen stoppas genom att (den nya) syllen ställs på Platon Tätband för yttervägg eller genom att övergången vägg – golv tätas med Platon Förseglingband.

Vid väggar

System Platon skyddar ovanliggande material från fukten i underlaget. Därför skall även väggar stå på System Platon om det finns risk för fuktskador. I slutet av denna monteringsanvisning finner du anvisningar för detta. Bedöms det inte finnas någon risk för fuktskador i väggarna, eller man är beredd att ta den risken, kan väggarna lämnas oskyddade och Platon Golv-matta förses med Platon Uppvik.

Dammbindande primer



Stryk dammbindande primer typ Ardion 51 i golwinkeln längs alla ytterväggar, även upp på väggen (se "tätning av luftspalten") och runt alla genomföringar, så att Platon Fogband och Platon Förseglingband får maximal vidhäftning mot underlaget.

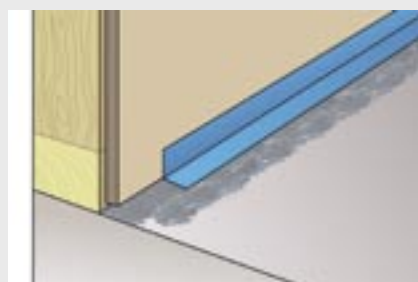
Vid Ventilerad Platon även längs alla begränsningsväggar och vid zonavskiljande tätning. En lämplig bredd på den behandlade ytan är 10-15 cm.

Undvik klapperljud



Platon Ventitex används i alla golv under Platonmattan för att dämpa ljudet i golvkonstruktionen, undantaget golv som skall beläggas med avjämningsmassa eller betong. Rulla ut Platon Ventitex plant över hela golvet med 5 cm överlapp och med ett avstånd till väggarna på ca 10 cm. Tejpa vid behov fast Platon Ventitex i ett par punkter med Platon skarvband. Alternativt kan man låta Platon Ventitex klistras fast av den dammbindande primern (avståndet fortfarande 10 cm från väggen).

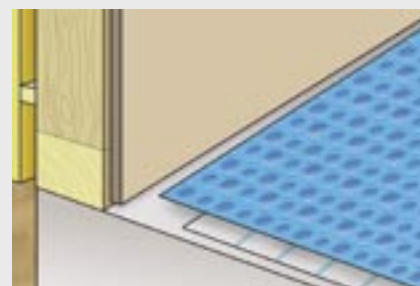
Tätning mot tjuvluft och kalla golv



Det är viktigt för funktionen hos System Platon Golv, och särskilt för Ventilerad Platon, att det är tätt mot tjuvluft in i systemet. Normalt är det otätt i vinkeln mellan vägg och golv och där skall därför Platon Förseglingband monteras. Förseglingbandet trycks fast mot vägg och golv.

Platon Förseglingband används också längs innerväggar där luftintagsöppningar är projekterade.

Montering av Platon Golv-matta

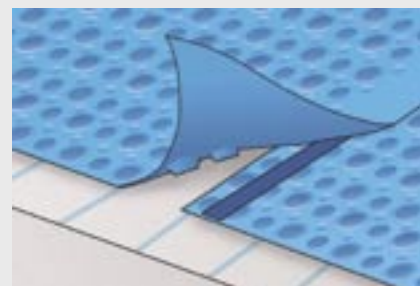


Rulla ut Platon Golv-matta med knopparna **nedåt** och tvärs övergolvet läggning. Börja i ett hörn och avsluta mattan ca 1 cm från väggarna. (5 cm vid Uppvik med kantförstärkning). Den plana fliken på mattan skall läggas inåt rummet.

Rulla ut nästa våd överlappande den plana fliken på föregående matta.

Vid områden med stor gångtrafik och materialtransport skyddas Platon Golv-matta med särskilda gångbanor före läggning av övergolvet.

Längsgående skarvar



Fäst Platon Skarvband ytterst på den matta som kommer att ligga underst. Låt skyddspapperet vara kvar på ovansidan.

Rulla ut nästa våd så att hela den släta kanten överlappar nästa våd.

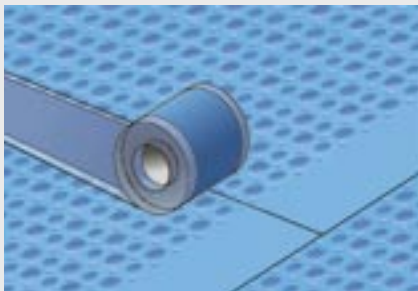
Drag loss skyddspapperet på Platon Skarvband från mitten och utåt kanten. Tryck till ordentligt.

Var noggrann eftersom systemet är beroende av att skarvarna är täta.

Platon golv är lätt att lägga

och Ventilerad Platon, värme eller överbetong.

Tvärgående skarvar



Lägg Platonmattorna kant-i-kant. Lägg Platon Förseglingsband över skarven. Tryck till skarven noga eftersom systemets täthet är beroende av att alla skarvar är helt täta. Om Du behöver göra flera tvärgående skarvar ska dessa förskjutas så att de inte görs bredvid varandra.

Montering av Platon Uppvik



För att möjliggöra uttorkning av fukten i underlaget monteras Platon Uppvik och ventilerade golvsocklar.

Platon Uppvik finns både i högt och lågt utförande. Det låga, som har kantförstärkande effekt, används vid tunna och lätta golv, t ex laminat- eller parkettgolv. Uppviket monteras längs alla väggar.

Vid Ventilerad Platon monteras Platon Uppvik där luft skall tas in enligt dimensioneringsbeskedet.

I våtrum monteras Platon högt Uppvik endast längs den vägg som är minst utsatt från fukt ovanifrån. Se om Z-profil under "Övergolvet av avjämningsmassa", "Våtrum". Om Du skall lufta uppåt i väggkonstruktionen har du Uppvik längs alla väggar.

Platon-mattan skärs av ca 50 mm vid lågt Uppvik och ca 10 mm vid högt Uppvik från väggen.

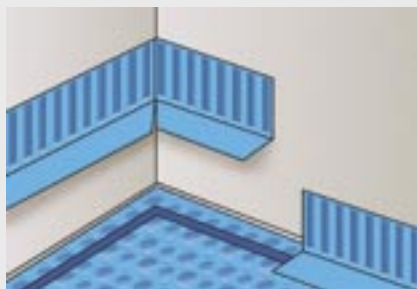
Lägg Platon Skarvband ytterst på Platonmattan längs väggen. Vik Platon Uppvik i 90°.

Avlägsna skyddspapperet på Skarv-

bandet och pressa fast Uppviket med kanalerna ordentligt mot väggen.

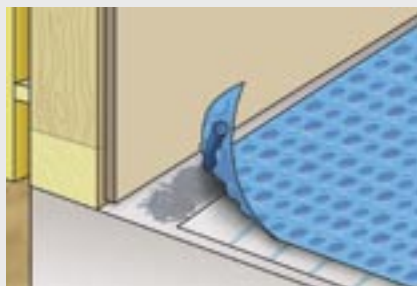
Platon Uppvik skarvas kant-i-kant och skarvarna förseglas med Skarvband med kvarsittande releasepapper.

Hörn med Platon Uppvik



Skär ett snitt i den plana delen av Uppviket så att det kan vikas in eller runt hörnet. Förseglingsbandet till varandra och till Platon Golvmatta.

Tätning av luftspalten



Där luftning av Platonspalten ej är möjlig, t ex vid köksskåp, tätas spalten med Platon Fogband.

I dimensioneringsbeskedet för Ventilerad Platon från Isola Developments anges var luft skall tas in och var det skall vara lufttätt.



Sätt Platon Fogband mellan de yttersta knoppaderna på Platonmattans undersida. Vik även upp fogbandet lodrätt bakom Platon Uppvik upp på väggen vid luftintagen för Ventilerad Platon. Tryck

Platonmattan och Fogbandet mot det primade underlaget samtidigt som releasepappret dras bort. Använd rulle eller var noggrann.

Genomföringar



Området kring genomföringen förbehandlas med dammbindande primer.

Vid genomföringar skär Du ett hål som är något större än genomföringen. Runt genomföringen läggs Platon Fogband två varv. Ett varv dikt genomföringen och ett varv mellan knopparna i Platon Golvmatta. Komplettera med Platon Fogmassa vid behov. Tätningen avslutas med att Platon Skarvband fästs en bit upp på själva genomföringen och en bit ut på Platon Golvmatta och runt hela genomföringen.

Vid fastmonterade genomföringar snittas Platon Golvmatta mellan knoppaderna från en av kanterna, så att den kan läggas på plats. Förseglingsbandet på samma sätt som tvärgående skarvar.

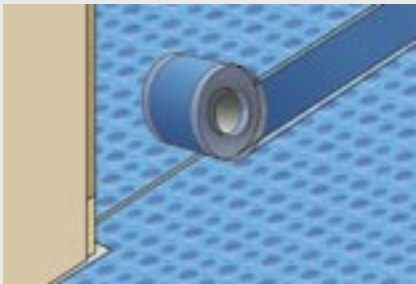
Golvbrunn



Kontrollera att golvbrunnen är i rätt höjd i förhållande till det nya golvet. Montera annars en förhöjningsring med Platon Skarvband i den väl rengjorda golvbrunnen.

Täta sedan Platonspalten på samma sätt som vid en genomföring.

Montering vid dörröppningar



Skär mattväderna kant-i-kant mitt i dörröppningen.

Luftspalten längs bägge sidor av dörröppningen/dörrkarmen förseglas med Platon Fogband.

Skarvning görs enligt avsnittet – tvärgående skarvar.

Värmeisolering över Platon golvmatta



Lägg Platon Komfortskiva i förband och tvärs läggningsriktningen på Platon Golvmatta. Skivorna kapas genom att skära en skåra i skivan. Sedan knäcks skivan längs skåran och får på så sätt en rak och fin kant.

Vid genomföringar skär du hål med en kniv i skivan, lika stort som genomföringen, och trär Komfortskivan över genomföringen.

Övergolvs av skivor

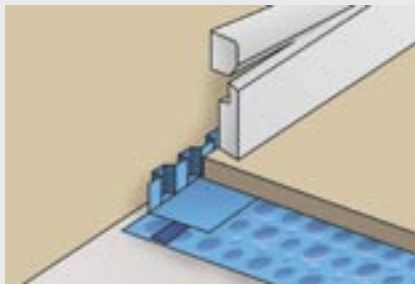
Skivmaterial, och eventuell isolering, väljer Du med hänsyn till belastning, isoleringsnivå och materialtillverkarens anvisningar.

Alla övergolvsstyper kan läggas flytande på Platon Golvmatta om detta inte står i strid med tillverkarens anvisningar. På separat sida i denna broschyr finns våra rekommendationer.

I stället för avståndskilar används avståndslister längs Platon Uppvik, 30 cm långa och ca 0,5 cm tjocka vid läggning av laminat- och parkettgolvs.

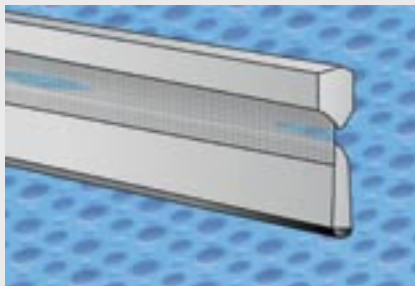
Parkett- och laminatgolvs skall ligga tvärs läggningsriktningen för Platon Golvmatta om inte Platon Komfortskiva ligger mellan.

Renskarvning längs väggarna



Skär bort överflödigt Uppvik, genom att skära längs övergolvet. Det är viktigt att övergolvet inte blockerar luftspalten.

Golvsockellist



Montera Platon Ventilerade Golvsockellist genom att spika eller skruva i överkant.

Där luft skall tas ned i mekaniskt ventilerade golvs skall versionen med filter användas. Används inte Platons speciella list vid luftintagen äventyras hela metodens funktion eftersom dimensioneringen utgår från exakt de intagsöppningar som finns i Golvsockellisten. För att erhålla 10-års garantin krävs att Platon Golvsockellist med dammfilter används.

Rör längs väggarna

Rör längs väggarna (till radiatorer mm) kan komma att blockera luftintagen. I dessa fall avslutas Platon-mattan ca 10 mm, och golvsnivån ca 15 mm, från röret. En längsgående regel, minst lika bred som rören, sätts över rören. Platon Förseglingsband, Platon Uppvik och Platon Golvsockellist monteras mot regeln.

Övergolvs av avjämningsmassa



För att förhindra att avjämningsmassan rinner ner i spalten tätar du med tejp mellan Platonmattan och väggen.

Ovanpå System Platon läggs ett armeringsnät innan avjämningsmassan påförs. Kontrollera med spackelleverantören så att du får rätt avjämningsmassa, armering och primer. Detta är viktigt för att få rätt styrka på det färdiga golvet.

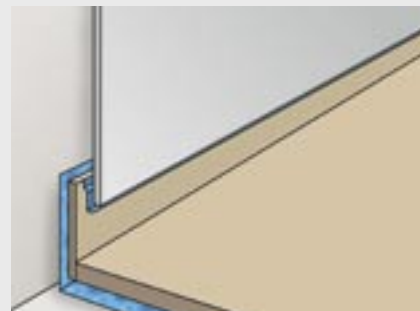
Blanda och lägg ut bruket enligt leverantörens anvisningar.

Val av bruk avgör vilken tjocklek och uttorkningstid som erfordras.

Våtrum



Fukten i underlaget skall ha en möjlighet att torka ut ur System Platons luftspalt. Denna luftning åstadkoms med hjälp av en Z-profil. Platon Z-profil monteras så att Platon Uppvik täcks. Kontrollera att du får en luftspalt mellan Uppviket och Z-profilen (min 3 mm). Sedan kan du tapetsera eller sätta kakel över Z-profilens översida.



Alternativt låter Du luftspalten gå vidare upp i väggen, om denna har lämplig konstruktion.

Håltagningar

När du monterar en WC-stol eller borrar av andra skäl, ska du alltid tätat borrhålen med Platon Fogmassa. Annars kan fukten komma upp genom hålen i Platonmattan. Använd endast Platon Fogmassa.

Övergolv av överbetong



Överbetongen gjuts på vanligt sätt med armering. Om t ex överbetongen är mellan 50-70 mm tjock bör betongkvaliteten vara minst K 30 och vct-talet högst 0,60.

Betongen vibreras på vanligt sätt. Håll efter vibrobryggor i Platonmattan måste lagas. Måste du transportera betongen över ytor med System Platon skall detta ske på landgångar, t ex av löst utlagd formplywood.



Se till att överbetongen inte torkar ut för snabbt. Detta åstadkommer du antingen genom vattenhärdning eller genom att tillföra inträngande membranhärdare. I annat fall finns nämligen risk för sprickor och kantresning i överbetongen.

Vakuumsugning av betonggolv är alltid gynnsamt för betongkvaliteten.

Innan golvet beläggs måste betongen torka ut tillräckligt. Golvläggning enligt respektive fabrikants anvisningar.

Fuktsäkring av ytterväggssyllar

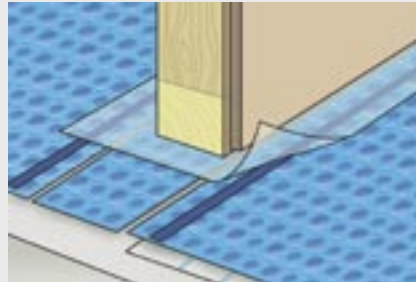


Under ytterväggssyllar rullas Platon Tätband för yttervägg ut, med skummet nedåt. Lägg Tätbandet med överlapp i

hörnerna så att bågge ändarna går ut mot ytterkant av muren. Lägg skarvar med 20 cm överlapp. Ta bort skummet på det övre skiktet i skarvar/överlapp.

Lägg ut den plana delen av Tätbandet mot betongen och låt Platonmattan överlappa.

Fuktsäkring av innervägssyllar

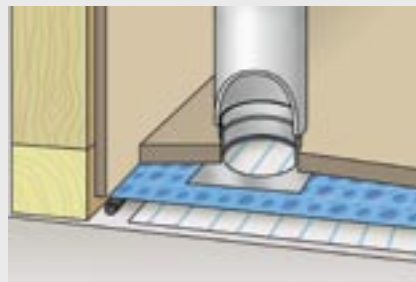


Innerväggar fuktsäkras med Platon Tätband Plan eller kombinationen Platon Tätband med knoppar och Platon Tätband Plan (när man vill ha luftspalten obruten – t ex vid överströmning i Ventilerad Platon).

Skarva mot Platon Golvmatta på samma sätt som längsgående skarvar.

Lättväggar kan också ställas direkt på Platon Golvmatta, och i så fall kan Platon Golvmatta läggas kontinuerligt mellan flera olika rum.

Montering Platon Fläkt



Du måste ansluta ventilationen mot Platonmattan på den plats som anges i dimensioneringsbeskedet från Isola Developments. Montera Platon Ventilationsstos mot Platonmattan. Skär upp Platonmattan genom hålet i stosen.

Dra ett spirorör $\varnothing 125$ mm från Platon Ventilationsstos till fläkten. För att kunna ansluta mot fläkten behövs en Ventilationsstos även där.

Oftast placeras fläkten av ljudskäl i ett sekundärutrymme. Vi rekommenderar att Du sätter en ljuddämpare efter fläkten så att ljudnivån blir så låg som möjligt. Vi rekommenderar även att fläkten ställs på ett vibrationsdämpande underlag.

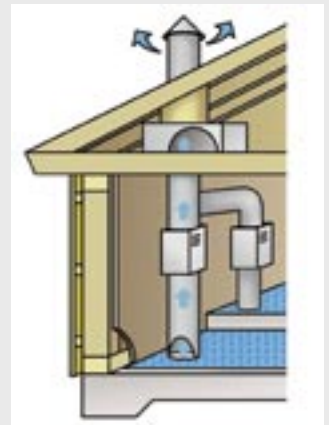
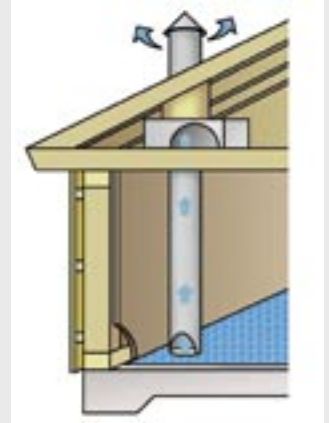
Om utblåset skall ske rakt ut genom ytterväggen gör Du först ett hål i väggen, något större än $\varnothing 130$ mm. Lägg in ett 125 mm ventilationsrör och täta/isolera kring röret. Kapa röret i liv med

utsidan av väggen och fäst ett galler på utsidan. Fläkten ansluter Du till ett lämpligt jordat vägguttag.

I dimensioneringsbeskedet anges vilken effekt fläkten skall stå på. Ställ in detta värde och låt fläkten **aldrig någonsin** gå på ett annat värde. Fläkten har ett lågströmsuttag, 24 V, dit man kan koppla en lampa eller annat larm.

Om fläkten skall ha utsläpp över tak öppnas utloppsstosen uppåt. Detta gör Du genom att flytta det plåtlock som täcker utloppet uppåt till utloppet åt sidan. Ventilationskanal, anslutningar mm görs enligt ventilationskonsultens anvisningar.

Tänk på att värmeisolera kanalen när den går genom kalla utrymmen, som kallvinden.



Ventilationen

När ventilationen sker via husets allmänna ventilation eller flera ventilationsanslutningar mot platonmattan kopplas på samma fläkt används Platon Injusteringsspjäll.

Spjället placeras ca. 0,5 m från golvet med lucka framför eventuell inklädnad så att spjället är åtkomligt.

Injustering av golvventilationen görs vid funktionskontroll.

Injustering av allmänventilation görs innan dess av fackman.

Ventilationskanaler, anslutningar m.m. görs enligt ventilationskonsultens anvisningar.

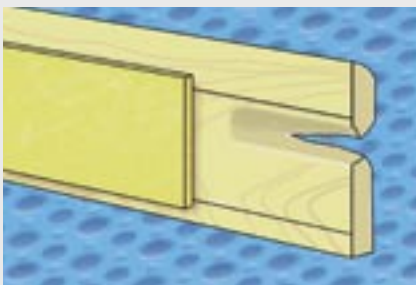
Så här monterar Du Ventilrad Platon i efterhand.

Förutsättningen är förstås att System Platon Golv med Uppvik och Förseglingsband redan ligger på golvet.

Hur gör man?

Skicka in en ritning på huset till Isola Developments för att få en korrekt dimensionering. Resultatet av beräkningarna redovisar var du skall täta, respektive ta in luft, i ditt golv, samt vilken ventilationskapacitet som erfordras.

Golvsocklar



Ta bort befintliga golvsocklar. Efter att arbetena är slutförda så monteras Platon Golvsockellist för mekaniskt ventilerade golv med filter.

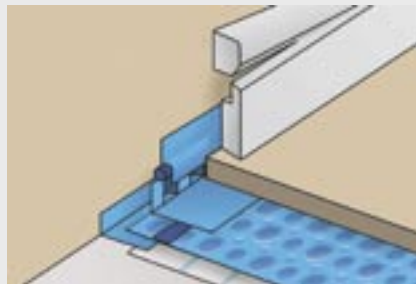
Tätning mot tjuvluft

Det är viktigt att ha lufttätt under och i anslutning till ytterväggssyllar upp till

höjd ovasida golvsockel. Täta även hålen efter den gamla golvsockeln. Om det inte är så kommer ventilations-systemet att ta in uteluft istället för inomhusluft.

Detta kan i så fall ge upphov till kalla golv samt gör det svårt att med rökgas se om ventilationen fungerar.

Tätning av luftspalten



Täta mellan Platon Uppvik och väggen med Platon Fogband. Lägg Fogbandet högst upp på Uppviket och tryck ner det. Kontrollera med rökgas att det är tätt. Avsluta med att montera Platon Förseglingsband från Platon Uppvik upp och över Fogbandet och mot väggen.

Väggen kan behöva behandlas med dammbindande primer för att Fogbandet ska fästa. Denna tätning görs längs de väggpartier som inte ska

ha öppen golvsockel enligt dimensioneringen.

Anslutning av ventilation

Såga upp ett hål i golvet som har storleken 190x190 mm. Försök att inte skada Platonmattan. Lyft upp övergolvet och sätt dit Platon Skarvband runt hålet på Platonmattan. Montera Platon Ventilationsstos mot Platonmattan/Platon Skarvband. Skär upp Platonmattan genom hålet i stosen.

...med spjäll

Anslut ett 0,5 m spirorör \varnothing 125 mm på Platon ventilationsstos om Du använder Platon injusteringspjäll. Sedan fortsätter Du med \varnothing 80 mm från spjället till fläkten. Klä in kanalen och sätt dit en lucka 200x300 framför injusteringspjället.

...med Platon Fläkt

Om Du använder Platon Fläkt tar Du ett spirorör \varnothing 125 mm hela vägen från Platon Ventilationsstos till fläkten. För att kunna ansluta mot fläkten behövs en Ventilationsstos även där.

Tänk på att placera fläkten där den inte stör ljudmässigt.

Vi rekommenderar att Du sätter en ljuddämpare efter fläkten så att ljudnivån blir så låg som möjligt.



Golvkonstruktioner

Golvmaterial	Bostäder	Kontor etc.	Affärer, daghem, sjukhus etc.		Våtrumsgolv, lätt industri	Tung industri	Sporthallar
Laminatgolv (limmad)* +Lastfördelande skiva	7 mm –	7 mm 6 mm	7 mm 16 mm				
Laminatgolv (limfri)* +Lastfördelande skiva	7 mm 6 mm***	7 mm 6 mm	7 mm 16 mm				
Parkett* +Lastfördelande skiva	14 mm –	14 mm –	14 mm 6 mm	22 mm –			22 mm –
Tunn parkett* +Lastfördelande skiva	7-10 mm 6 mm	7-10 mm 6 mm	7-10 mm 16 mm				
Bygellagd parkett* +Lastfördelande skiva	12 mm –	12 mm 6 mm	22 mm –	12 mm 16 mm	22 mm 6 mm		22 mm 6 mm
Spånskiva*	12 mm	16 mm	22 mm				22 mm
Golvreglar Centrumavstånd +Lastfördelande brädor	45x45 mm cc 600 –	45x45 mm cc 600 21x70 mm	45x45 mm cc 600 21x95				
Avjämningsmassa**	>20 mm enl. fabr. anv.	>20 mm enl. fabr. anv.	>20 mm enl. fabr. anv.	>20 mm enl. fabr. anv.	>20 mm enl. fabr. anv.		
Överbetong**	50-100 mm	50-100 mm	50-100 mm	50-100 mm	50-100 mm	50-100 mm	

* = Golvkonstruktionen måste ljuddämpas med Platon Ventitex

** = Här används Platon Spackelmatta

*** = Vissa fabrikat kräver ej lastfördelande skiva, kontakta leverantören

Alla dimensioner är minimum, med undantag av centrumavstånd som är maximum.

System Platon Golv med avjämningsmassa i våtrum

System Platon och avjämningsmassa tillsammans ger en snabb och effektiv metod att renovera golvytor. Och att göra nya ytor friska från början. Långa torktider undviks och torkkostnaderna minimeras.

System Platon i kombination med armerad avjämningsmassa har provats på Provningsanstalten med goda resultat.

System Platon Golv med golvvärme

System Platon Golv ger övergolvet ett fullständigt fuktskydd. Det betyder att när golvvärmen stängs av så kan inte den kraftiga "fuktkudde" som byggts upp under golvet tränga upp. Besvärliga fuktskador undviks, både konstruktiva och estetiska.

System Platon Golv med överbetong

Med System Platon Golv som fuktspärr hindrar du markfukten från att tränga upp i övergolvet. Men du kan vinna ytterligare fördelar, och det är när du gjuter tvåskiktsgolv av betong.

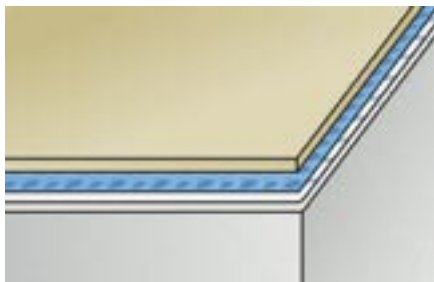
Med System Platon mellan betonglagren får du nämligen också betongtekniska fördelar. Du undviker de vanliga problemen med sprickor och bom. Och du kan belägga golvet tidigare eftersom uttorkningstiden förkortas.

1. Parkett eller laminat



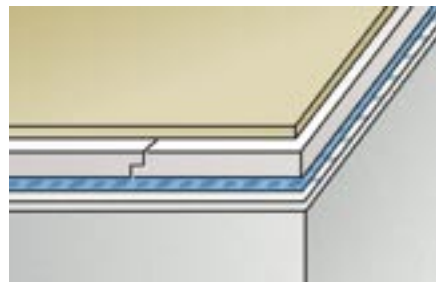
1. Parkett- eller laminatgolv
2. System Platon Golv
3. Platon Ventitex
4. Betongplatta

2. Spånskiva



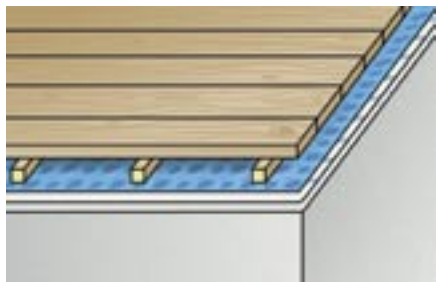
1. Spontad spånskiva (minst 10 mm)
2. System Platon Golv
3. Platon Ventitex
4. Betongplatta

3. Spånskiva eller parkett med Platon komfortskiva



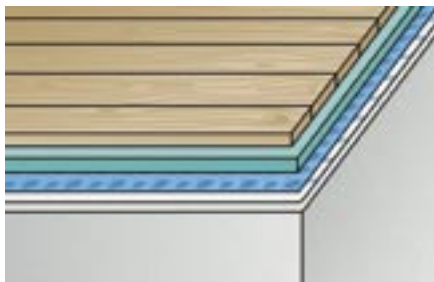
1. Spontad spånskiva, parkett eller laminerad golvskena
2. Platon Komfortskiva
3. System Platon Golv
4. Platon Ventitex
5. Betongplatta

4. Uppreglade golv



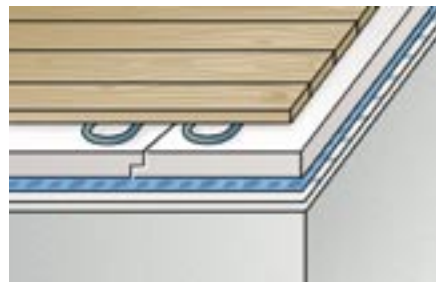
1. Uppreglat övergolv
2. System Platon Golv
3. Platon Ventitex
4. Betongplatta

5. Parkett- och laminatgolv på lastfördelande skiva



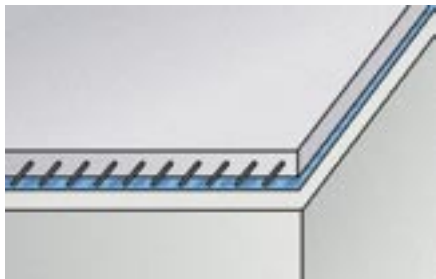
1. Parkett- och laminatgolv
2. Lastfördelande skiva
3. System Platon Golv
4. Platon Ventitex
5. Betongplatta

6. Platon + golvvärme (isolering)



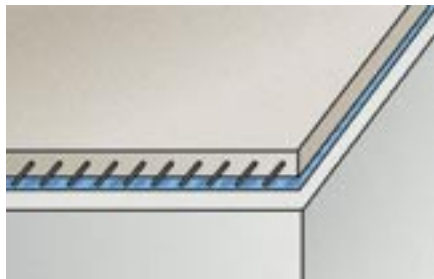
1. Övergolv
2. Golvvärme och isolering
3. System Platon Golv
4. Platon Ventitex
5. Betongplatta

7. Avjämnade golv (normalutförande)



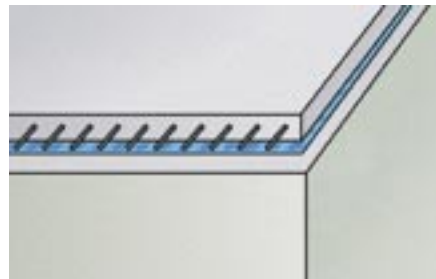
1. Armerad avjämningsmassa (enl. fabrikantens anvisningar)
2. System Platon Golv (i de flesta fall Platon Spackelmatta)
3. Betongplatta

8. Fallbyggnad våtrum



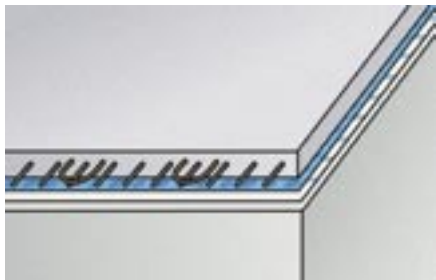
1. Armerad avjämningsmassa i fall (enl. fabrikantens anvisningar)
2. System Platon Golv (i de flesta fall Platon Spackelmatta)
3. Betongplatta

9. Överbetonggolv



1. Armerad överbetong (enl. konstruktörens anvisningar)
2. System Platon Spackelmatta
3. Betongplatta

10. Avjämning + elkablar



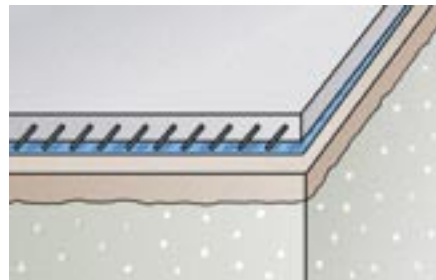
1. Armerad avjämningsmassa med ingjutna elkablar (enl. fabrikantens anvisningar)
2. System Platon Golv (i de flesta fall Platon Spackelmatta)
3. Betongplatta

11. Hög bygghöjd



1. Armerad avjämningsmassa (enl. fabrikantens anvisningar)
2. Värmeisolering
3. System Platon Spackelmatta
4. Betongplatta

12. Hög bygghöjd



1. Övergolv
2. System Platon Spackelmatta
3. 10–15 mm ROTBRUK
4. Cementstabiliserad Leca
5. Betong

Platon[®] Spackelmatta

– det bästa fuktskyddet för golv med avjämningsmassa eller betong

System Platon i golv med avjämningsmassa eller betong ger golv som är säkert fuktskyddade. Inte minst viktigt för stora ytor som normalt är starkt fuktutsatta. Men System Platon ger även skydd på förorenade underlag. Avjämningsmassan/betongen ger skarvlösa, plana och stadiga golv.

Tillsammans ger System Platon och avjämningsmassa/betong en snabb och effektiv metod att renovera golvytor. Men det är också en metod att göra nya ytor friska från början.

Ny golvmatta för tuffare miljöer

System Platon har använts som fuktskydd i golv med avjämningsmassa sedan mitten av 1980-talet. Många golv har på så sätt räddats från framtida fuktskador.

Platon Spackelmatta är en vidareutveckling som särskilt utformats för optimal användning i golv med avjämningsmassa/betong. Bland annat har bärigheten i konstruktionen ökat med uppåt 25%. Dock bör man överväga att behandla ytan med t ex epoxi vid kraftigare belastningar.

Platonmattan är lätt att täta mot läckage av avjämningsmassa, och en förändrad produktionsmetod gör att mattan ligger planare mot underlaget.

Platons ordinarie tillbehörsprogram för golv (Blå Platon) passar till mattan. Bygghöjden är endast 5 mm.

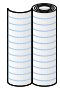
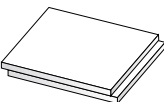
Monteringen av Platon Spackelmatta beskrivs särskilt dels i den separata monteringsanvisningen som bifogas rollen, dels i vår broschyr "Profsskyddet för alla golv". OBS att tvärskarvar skall göras enligt den separata monteringsanvisningen, med Platon Förseglingsband!

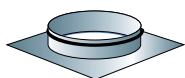


Platon Spackelmatta i golv med avjämningsmassa eller betong

- Löser fuktproblem
- Kan ventilera bort emissioner
- Ger golv som tål stora belastningar
- Inga skarvar med avjämningsmassa
- Golvet kan nivåutjämnas på Platonmattan
- Kan täckas med klinkergolv
- Kan ha golvvärme
- Snabb installation
- Låga emissioner – sund kombination
- Spärr mot olja eller andra produkter som kontaminerats i betongplattan.

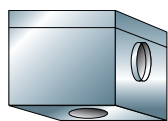
System Platon® Golv sortiment

	Platonmatta av HD-polyeten för användning som fuktskydd på golv. Bygghöjd 6 mm	2,07 x 20 m 1,07 x 10 m
	Platon Ventitex väv av HD-polyeten, för att förhindra stegljud	1,40 x 30 m
	Platon Skarvband För tätning av skarvar o dyl	1 x 30 mm x 10 m, rulle 1 x 30 mm x 20 m, rulle
	Platon Fogband 8 mm i diameter, för tätning av luftspalten och vid genomföringar	6 m, rulle
	Platon Förseglingsband för att förhindra luftläckage under väggar och för att skarva Platonmattan kant i kant	60 mm x 20 m, rulle
	Platon Uppvik för anslutning mot inner- resp ytterväggar	längd 1,30 m, höjd 14 cm
	Platon Uppvik Med kantförstärkning för anslutning mot inner- respektive ytterväggar	längd 1,30 m, höjd 4 cm
	Platon Tätband plan 0,5 mm tjock, för användning under mellanväggar, vid tätningar och genomföringar	0,4 x 20 m, rulle
	Platon Tätband för yttervägg 7,5 mm tjock, som fuktskydd med lufttätning under ytterväggssyll	0,4 x 10 m, rulle
	Platon Tätband med knoppar materialtjocklek 1 mm, distansbildare under bärande väggar används i kombination med Tätband Plan.	0,21 x 10 m, rulle
	Platon Fogmassa för tätning vid bl a genomföringar	0,3 liter/tub
	Platon Komfortskiva av extruderad polystyren, för värmeisolering av golv	585 x1185x 20 mm 585 x1185x 40 mm
	Platon Golvsockellist Ventilerad obehandlad Ventilerad vit För mekaniskt ventilerade golv obehandlad För mekaniskt ventilerade golv vit	16 x 56 mm Lister för mek. vent. golv har dammfilter
	Platon Z-profil Vit för evakuering av luftspalten vid användning av System Platon på våtrumsgolv	höjd 53 mm, djup 24 mm längd 2m



Platon Ventilationsstos
för mekaniskt ventilerade golv

Δ 125 mm



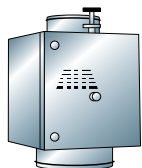
Platon Fläkt
inkl datordimensionering och funktionskontroll, för
evakuering av fukt och lukt

384 x 302 x 245 mm



Platon Ljuddämpare
för användning vid ljuddämpning av Platon Fläkt.

L=600, B=225



Platon Injusteringsspjäll
för justering av luftflöden då flera sugpunkter
kopplas till samma fläkt.

B=150, H=184



Platon Spackelmatta
av HD polyeten för användning som
fuktskydd under övergolv av
avjämningsmassa eller betong

2,05*20
12 rullar/pall

Frågor och svar

Vilka krav ställs på betonggolvet yta?

Golvet skall vara plant och ha en ytstruktur som motsvarar bräddriven betong.

Måste golvet rengöras?

Ja. Alla organiska material måste avlägsnas från betongen. Det gäller t ex gamla limrester, sågspån, träbitar m m.

Finns det mögelangrepp måste Du kontakta kunnig fackman, för att få utredning, åtgärdsförslag och sanering bra gjorda.

Skall genomföringar tätas?

Alla befintliga genomföringar i form av rör, ventilationskanaler skall tätas. Tätningen utförs med hjälp av Platon Fogband och Platon Skarvband.

Vilken bygghöjd har Platon-mattan?

Platon-mattan bygger 6 mm på höjden.

Måste Platon-mattan tätas i skarvar?

Ja. Tätning utförs med Platon Skarvband i skarven.

Kan jag isolera ovan Platon-mattan?

Ja! För att få ett ännu varmare golv kan du värmeisolera övergolvet. En anpassad isolerskiva för detta ändamål är Platon Komfortskiva som endast är 20 mm men ändå falsad, detta för att uppnå optimala golvegenskaper. Platon Komfortskiva finns även i 40 mm.

Vill du isolera mer ovan Platon-mattan kan du göra det men tänk på att inte använda mer än 70 mm värmeisolering totalt, p g a risken för tjäle under plattan.

Vilka skivmaterial som du kan använda i olika golvkonstruktioner ser du i tabellen på föregående uppslag.



System Platon® – ger dig mer!

- Mer än 20 års erfarenhet
- 100 000-tals räddade hus
- Marknadens kunnigaste support – och kan inte vi svara så ser vi till att koppla in Sveriges främsta fuktexperter
- Marknadens mest lättillgängliga support – det går alltid att nå oss för att få råd
- Marknadens mest utvecklade system – går alltid komplettera senare med t.ex. mekanisk ventilation



Isola-Platon ab
Industrivägen 1
Box 4039, 171 04 Solna

Tel: 08-444 78 80
Fax: 08-730 23 51
e-post: isola-platon@isola.se
Internet: www.isola.se

isola®